

Speed machine manufacture.

誰も模倣できない速さを、KOプロポは創り続ける。



What a Wonderful R/C World with
KO PROPO®
PRODUCTS CATALOG



www.kopropro.co.jp



新たなるハイエンドの指標。“EX-RR”誕生。

ダイレクトかつスムーズな操作感がもたらす、圧倒的なリアリティ。

2.4GHz 4ch
FH FREQUENCY HOPPING

Min-Z
Racer eLIGHT

ミニッツカップ
公認プロポ

※2017年7月より公認予定



EX-RR KR-415FHD(標準アンテナ付き 送受信機セット)
¥48,000(税別) No.10576 受信機: KR-415FHD

EX-RR KR-415FHD(標準アンテナ付き ダブルレシーバーセット)
¥56,000(税別) No.10581 受信機: KR-415FHD × 2

EX-RR KR-415FHD(ショートアンテナ付き 送受信機セット)
¥48,000(税別) No.10585 受信機: KR-415FHD(ショートアンテナ)

EX-RR KR-415FHD(ショートアンテナ付き ダブルレシーバーセット)
¥56,000(税別) No.10586 受信機: KR-415FHD(ショートアンテナ) × 2



[EX-RR 共通セット内容]
送信機: マスターユニットEX-RR + LCDエクスパンションユニットEXP-104S + ノーマルエクステンションユニット(ソフトスプリング内蔵) + アルミステアリングホイール3 + エキスパートグリップユニット2(ライトハンド)付属品: Rxモードセレクター

[主なスペック] ▶寸法/230x163x107mm(突起部含まず)▶重量/536g(電池含まず)▶電源/単四乾電池x4本▶消費電流/150mA以下※アルカリ電池使用時で約6時間の連続運転が可能です。▶対応受信機/KR-415FHD、KR-413FH、KR-411FH、KR-241FH、KR-212FH、KR-211FH

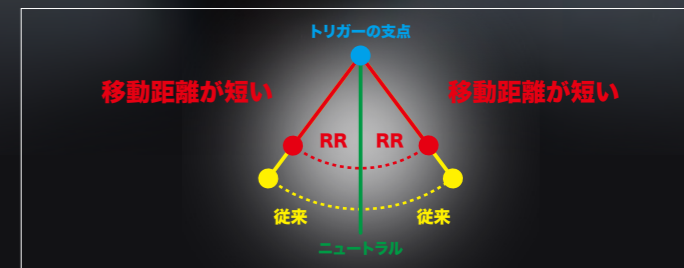
ソフトウェアをフルスペック仕様に進化させ、さらに新機能も装備!

[主な機能] ●ギヤ比計算機に指致(タイヤ径からギヤ比を計算可能)を設定できる機能を追加●プッシュコントロール機能を追加(コギングの強いモーターのニュートラル付近での転がりを調整可能です)●日本語→英語の表示切り替え機能を追加●ダウンタイムモードの追加(レースタイムのカウントダウンなどに便利です)●モデルメモリーが40まで登録可能
[機能一覧] <モデル> ●モデルセレクト●モデルネーム●モデルコピー●モデルリセット●オールリセット●40モデル<システム> ●ディスプレイ●バッテリー●計算機●サウンド●VRインフォメーション●設定●キースピード●メニュースピード●表示言語●オペレーションタイマー●ユーザータイマー<ステアリング> ●トラベル●リバース<スロットル> ●トラベル●トラベルB●トリム●サブトリム●トリムレド●スピードターン(3way)●スピードリターン(3way)●カーブ●パンチ●フィール●レスポンス●ステアリングオートトリム●ステアリングオートバランス●リバース<スロットル> ●トラベル●トラベルB●トリム●サブトリム●トリムレド●スピードターン(3way)●スピードリターン(3way)●カーブ●パンチ●フィール●レスポンス●プッシュコントロール●アクセル●ABS●オートスタート●アイドルアップ●ニュートラルブレーキ●オーバーライド●リバース<3ch/4ch> ●キー設定●2way●3way●5way●アナログ●ジャイロ●ツイスター●4WS●アンブミキシング●スロットルミキシング●トリムセット<タイマー> ●タイマースタート●トリガースタート●ラップヒストリー●スタートストップキー●ラップキー●ラップナビ●アラームタイム●ブリアラーム●アラームモード●アラームモード(ラップタイマー/ダウンタイマー)
※京商ミニッツレーサー“MHS”方式に対応。切り替え式で一般RCカーとミニッツMHSでご利用いただけます。従来のASFには対応していません。



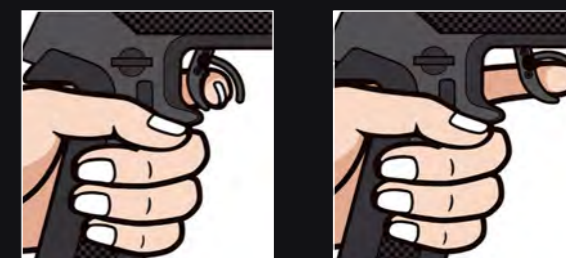
ダイレクト感が増した新設計スロットル

スロットルトリガーの長さ、形状と動作角度を一新。角度センサーから操作する指までの距離を短縮することにより、動作角度に影響が出ないように指の移動量を減らすことでダイレクト感がアップ。少ない指の動きでアクセル/ブレーキが反応するので、動き出しがリアになり、さらにフルスロットル/フルブレーキまでの操作量を、より自然に感じ取れるようになりました。



センサーの滑らかさが長期間変わらない

角度センサーは、耐久性と滑らかさにこだわりました。ステアリング同様に操作中はトリガーも常に動作し続けます。接触型のセンサーでは摩擦が感度に影響しますが、今回新たに採用したセンサーは従来の100倍の耐久性を持ち、感度が整ったまま長くご利用できます。また、センサーが出力する信号精度に注目。これまでのセンサーと比較して、操作量に対してよりニアな信号を出力します。指先の操作感覚がさらに、細かくESCやサーボに伝わる様になりました。



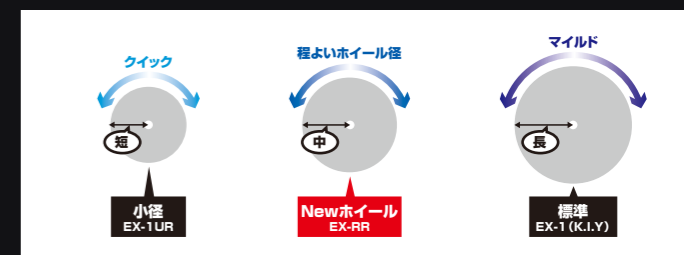
一定の力で操作できるソフトスプリング

ノーマルエクステンションユニットのスプリングをソフトタイプに変更しました。従来のスプリングは、傾けるほどにバネのテンションが強くなりますが、今回のソフトスプリングでは傾けてもほぼ一定の力加減で動作させることができます。さらに、テンションを調整することも可能ですので、バネを強く調整するとともに、ニュートラル通過時の「乗り越え感」の強弱を変更できます。



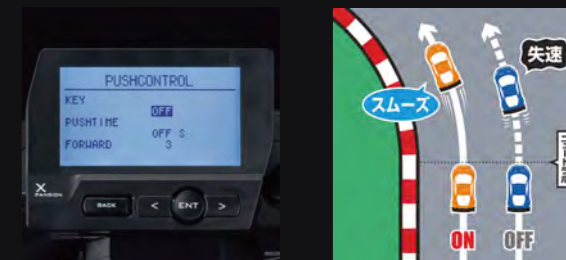
ホイールの小径/軽量化で操作感が向上

新デザインのアルミホイールを採用。走行テストを繰り返しホイール直径のベストポイントを導き出しました。従来よりわずかに小さくすることで、微細な操作でのクルマの反応が向上。さらに、アルミを極限まで削り込むことで、樹脂製のホイールとほぼ同等の軽量化を実現しました。これらにより、マイルドでもなくクイックでもない程よいハンドリングにチューニングされています。



プッシュコントロール機能を追加

磁力の強いモーターはコギングが多いため、スロットルを緩めるとその分ブレーキになってしまい、コーナーでの失速につながります。これを補うために、ニュートラルに戻した時のスロットルの効き具合とその動作時間が調整できるようになりました。ギヤ比の少ないF1やWorldGT、1/12 カテゴリーのマシンに有効です。



これからのスタンダード。

EX-1で培ったKIYコンセプトと新時代のレース機能をスタンダードセットに投入。



EX-II 2.4GHz FH FREQUENCY HOPPING



ミニッツカップ公認プロポ

EX-2 スタンダードセット

¥32,000(税別) No.10561
ステアリングユニット+ベーシックグリップユニット 受信機: KR-241FH

EX-2 セレクトパック1

(ノーマルエクステンション付きセット) ¥32,000(税別) No.10562
ノーマルエクステンションユニット + ベーシックグリップユニット 受信機: KR-241FH

EX-2 セレクトパック2

(ノーマルエクステンション+バッテリースタンドセット) ¥35,500(税別) No.10563
ノーマルエクステンションユニット + ベーシックグリップユニット + バッテリースタンド 受信機: KR-241FH

EX-2 エキスパートセット

(ハイエンドレシーバー KR-413FH付きセット) ¥42,000(税別) No.10570
ノーマルエクステンションユニット + エキスパートグリップユニット 受信機: KR-413FH

EX-2 セレクトパック1 EP Special

(サーボ+ESC+ノーマルエクステンション付きセット) ¥46,000(税別) No.10572
ノーマルエクステンションユニット + ベーシックグリップユニット 受信機: KR-241FH サーボ: RSx-one10 Type S ESC: VFS-FR2

[EX-2 共通セット内容]
送信機: マスターユニットEX-2 + LCDエクスパンションユニットEXP-104

[主要スペック] ▶サイズ/240x163x107 ▶重量/510g ▶消費電流/150mA ▶アルカリ電池使用時間/6h
【機能一覧】 <モデル> ●モデルセレクト ●モデルネーム ●モデルコピー ●モデルリセット ●20モデル
<機能> ●ペーシング / 一般 / ミニッツMHS ※電波モード切替 / Xpansion装着 / 2方向 / 2ポジション / 設定 ●ディスプレイ ●バッテリー ●計算機 ●サウンド ●VRインフォメーション ●設定 ●キースピード ●メニュースピード ●ステアリング ●トラベル ●バランス ●トリム ●サブトリム ●トリムレート ●スピードターン ●スピードリターン ●カーブ ●パンチ ●フィール ●ステアリングオートトリム ●ステアリングオートバランス ●リバース ●アクセル ●ABS ●オートスタート ●アイドルアップ ●ニュートラルブレーキ ●オーバードライブ ●リバース ●スロットル ●トラベル ●トリム ●サブトリム ●トリムレート ●スピードターン ●スピードリターン ●カーブ ●パンチ ●フィール ●アクセル ●ABS ●オートスタート ●アイドルアップ ●ニュートラルブレーキ ●オーバードライブ ●リバース ●3ch / 4ch ●キー設定 ●2way ●3way ●5way ●アナログ ●ジャイロ ●ツイスター ●4WS ●アンブレキシング ●スロットルミキシング ●トリムセット <タイマー> ●タイマースタート ●トリガースタート ●ラップヒストリー ●スタートストップキー ●ラップキー ●ラップナビ ●アラームタイム ●プリアラーム ●アラームモード
※京商ミニッツレーサー "MHS"方式に対応。切り替え式で一般RCカーとミニッツMHSでご利用いただけます。従来のASFには対応していません。

進化したEX-1。操る喜びは、さらなる次元へ。



EX-1 Ver.3 2.4GHz FH FREQUENCY HOPPING

EX-1 FHSS Ver.3 (2.4GHz KR-413FH付き送受信機セット)

¥54,000(税別) No.10540 受信機: KR-413FH

EX-1 FHSS Ver.3 (2.4GHz KR-413FH付きダブルレシーバーセット)

¥59,000(税別) No.10545 受信機: KR-413FHx2

EX-1 FHSS Ver.3 (2.4GHz ジャイロ受信機付きセット2)

¥54,000(税別) No.10544
受信機: KR-212FHG サーボ: RSx one10 Response

[EX-1 共通セット内容]
送信機: マスターユニットEX-1 FHSS Ver.2 + エキスパートグリップユニット + ステアリングユニット

[主要スペック] ▶寸法 / 230x135x100mm(突起部含まず) ▶重量 / 590g(電池含まず) ▶電源 / 単四x4本 ▶消費電流 / 140mA以下 ※アルカリ電池使用時連続で4~5時間の連続運転が可能です ▶対応受信機 / KR-413FH, KR-411FH, KR-211FH, KR-212FHG
【機能一覧】 <システム> ●レスポンス ●セットアップ ●ダイレクトボタン ●アジャストボリューム(スロットル, ステアリング) ●オベーションタイム ●2.4G / 4ch ●パワーマネージメント ●オールリセット ●ICS通信 <ステアリング> ●トリム ●トラベル ●バランス ●サブトリム ●トリムレート ●ターンスピード ●リターンスピード ●カーブ ●リバース ●トラベル ●オーバードライブ ●スロットル ●トリム ●ハイポイント ●ブレーキ ●サブトリム ●トリムレート ●ターンスピード ●リターンスピード ●パンチ ●カーブ ●リバース ●ドラッグブレーキ ●ブレーキ ●オーバードライブ ●A.B.S. ●アクセルレレション ●オートスタート ●アイドルアップ <3ch, 4ch関連> ●2WAY ●3WAY ●5WAY ●ANALOG ●4WSミキシング(モード, レフト, センター, ライト, トラベル, リバース, キー) ●アンブレキシング(モード, スロットルホルド, ハイポイント, ブレーキ, リバース, トリム, ETモードセット, キー) ●スロットルミキシング(ブレーキ, センター, ハイポイント, リバース, カーブ, テイレイ, ステア, オン/オフ, キー) <クイックセットアップ> ●ステアリング, スロットルリバース ●ステアリングサブトリム ●ステアリングトリム ●ステアリングラベル ●ステアリング / ランス ●スロットルサブトリム ●スロットルトリム ●スロットルハイポイント ●スロットルブレーキ <モデル> ●モデルセレクト(40台分) ●モデルネーム ●モデルコピー ●モデルリセット <タイマー> ●ストップウォッチ, タウンタイマー, ラップヒストリー <その他> ●モニター ●LEDカラー(7色) ●LCDバックライト ●LCDコントラスト ●サウンドボリューム ●ブザー ●キーリピート

ASF 2.4GHz System Ver.3
Mini-Z Racer
ミニッツカップ公認プロポ

EX-1 ASF Ver.3 2.4GHz ミニッツ用

[セット内容] 送信機: マスターユニットEX-1(ASF)Ver.2 + エキスパートグリップユニット + ステアリングユニット
¥44,000(税別) No.10537

[主要スペック] ▶寸法 / 230x135x100mm(突起部含まず) ▶重量 / 590g(電池含まず) ▶電源 / 単四x4本 ▶消費電流 / 140mA以下 ※アルカリ電池使用時連続で4~5時間の連続運転が可能です。

自在の組合せで、ドライビング自分流！これがK.I.Yコンセプト！



Master Unit マスターユニット



マスターユニット EX-1 FHSS Ver.2

KR-413FH受信機付きセット
¥33,500(税別) No.10543
16bitプロセッサーによる高速処理で優れた操縦性を実現。バックライト付2.7インチ大型液晶ディスプレイを装備し、操作しやすい4つのダイレクトボタンと相まって、最高の使い勝手を提供。過酷なレース環境でも安定したコントロールを約束するFHSS方式2.4GHzシステムを採用。



マスターユニット EX-1 ASF Ver.2

¥23,500(税別) No.10522
ミニッツシリーズで実績のあるASF方式2.4GHzシステムを採用。高速処理16bitプロセッサーがマイクロレーシングの世界でいっその威力を発揮。バックライト付2.7インチ大型液晶ディスプレイと、4つのダイレクトボタンにより、レースでのアドバンテージを約束。



マスターユニット EX-2

¥8,500(税別) No.10557
シンプルながらマスターユニット、LCDエクスパンションユニットを装着することで機能を拡張できます。FHSSの受信機に対応。切り替え式でFHSSとMHSに対応します。



LCDエクスパンションユニット EXP-104S

¥10,000(税別) No.10580
EX-RR標準装備のLCDユニット。ソフトウェアをフルスペック仕様に進化させ、さらに新機能も装備しました。EX-2およびEX-6にも使用可能。

Steering Unit ステアリングユニット



ステアリングユニットEX-1

¥7,000(税別) No.10508
EX-1のセットに付属するベーシックなステアリング。



ノーマルエクステンションユニット(ソフトスプリング内蔵)

¥7,000(税別) No.10579
スプリングをソフトタイプに変更。傾けてもほぼ一定の力加減で動作できます。



3Dエクステンションユニット

¥8,000(税別) No.10501
ホイールポジションの自在な変更幅とニュートラルポジションをワイドに選択できる世界初の3Dエクステンションユニット。ステアリングの操作感もカスタム出来るこだわりのメカニズム。



STユニット スティックタイプ

¥8,000(税別) No.10502
前後上下、さらに可動方向を指に合せて回転可能。ホイールタイプの兼用ではなく、スティック専用機としての操作性を妥協無く追求。もちろんメンテナンス調整やスティックリチのセッティングも可能。

ノーマルエクステンションユニット

¥7,000(税別) No.10549
スロットルトリガーとホイールの距離、そして操作軸を接近させ、直感的なコントロールフィールの獲得に貢献。

Grip Unit グリップユニット



エキスパートグリップユニット2(ライトハンド)

¥13,500(税別) No.10578
トリガーの形状と動作角度を一新。ダイレクト感がUP!ポジション調整を装備し、センサーの滑らかさも長期間変わりませぬ。



エキスパートグリップユニット(レフトハンド)

¥13,500(税別) No.10527
左利き用のエキスパートハンドグリップユニット。

エキスパートグリップユニット(ライトハンド)

¥13,500(税別) No.10526



バッテリースタンドユニット

¥4,800(税別) No.10546
送信機の静バランスや持ち重り感、操作デバイスの位置は、自分好みにできることが理想的。重心位置を下げ、前後左右のバランスを最適化。長時間のドライビングにも、快適な操作感を実現。リボ、リフェのバッテリーに対応。



バッテリースタンドユニットBTセット2

¥11,800(税別) No.10593



Option Parts その他 オプションパーツ



アルミビスセットEX-RR/EX-2

各色 ¥1,600(税別)
ブルー No.10594 レッド No.10595

アルミビスセットEX-1

各色 ¥1,800(税別)
ブルー No.10533 レッド No.10534 シルバー No.10535



LCDカラーパネルEX-1

各色 ¥2,000(税別)
ブルー No.10552 レッド No.10553 ホワイト No.10554



カラーグリップ2

各 ¥1,200(税別)
グレイ No.10528 / ブラック No.10529
ブルー No.10530 / グリーン No.10531
ブルー No.10532 / 蛍光ピンク No.10589

アルミビスセットEX-1

送信機をホルドした際のボルトが2点支持となるカラーグリップパッド。優れたホルド感とバランスを実現。



Txリフェバッテリー 2N-1550

¥3,800(税別) No.73018
バッテリースタンドユニットにぴったりサイズのリフェバッテリーです。●リチウムフェライト ●2セル ●1550mAh ※グリップ部には挿入できません



BX-20LF バッテリーチャージャー

¥4,500(税別) No.51202
●リフェ2~3セル対応
●最大充電電流0.5/1.0/2.0A切り替え / AC100~240V対応 / ボタン1つで簡単操作



USBバッテリーチャージャー BX-31LF

¥2,800(税別) No.51203
●リフェ2セル専用
●最大充電電流0.8A
※USB対応ACアダプター(2A推奨)別売

エスプリ哲学の進化。

歴代最高の動作性能

EX-1で築き上げたレーシングプロポとしてのノウハウをさらに進化させESPRIT4に搭載しました。最速のレスポンス特性をスティックに合わせ再調整。7年間の集大成をぜひご体感ください。

至高のフィーリング

進化のポイントはフィール機能です。これまでは「レスポンス」の調整をすることで【反応速度】を調節してきましたが、フィール機能では、【操作感】の調整が可能になります。【操作感】は、ドライバーそれぞれが独自に持っているものですが、フィール機能を調整することで最も最適だと感じるプロポに上げることが可能です。



ESPRIT-IV Professional

- ESPRIT4 (送受信機セット) ¥70,000 (税別) No.10700 受信機: KR-413FH
- ESPRIT4 (KR-415FHD (標準アンテナ) 付き 送受信機セット) ¥72,000 (税別) No.10705 受信機: KR-415FHD 付属品: Rxモードセレクター
- ESPRIT4 (KR-415FHD (ショートアンテナ) 付き 送受信機セット) ¥72,000 (税別) No.10706 受信機: KR-415FHD (ショートアンテナ) 付属品: Rxモードセレクター

【設定項目】(新機能) STフィール/TH-Fフィール/TH-Bフィール 【各種機能】(モデルメニュー) ▶モデルセレクト▶モデルネーム▶モデルコピー▶モデルリセット(ステアリング)▶トリム▶トラベル▶バランスポジ▶サブリム▶トリムリセット▶ターンスピード▶リターンスピード▶パンチ▶カーブ▶リバーズ▶トラベルオーバーライド(スロットル)▶トリム▶ハイポイント▶ブレーキ▶サブリム▶トリムリセット▶ターンスピード▶リターンスピード▶パンチ▶カーブ▶リバーズ▶ドラッグブレーキ▶ブレーキオーバーライド▶A.B.S.▶アクセルレーション▶オートスタート▶アイドルアップ(3/4CH)▶2WAY▶3WAY▶5WAY▶ANALOG▶4WS ミキシング▶アンブ ミキシング▶スロットル ミキシング▶GYRO ミキシング(クイックセットアップ(QuickSetup))▶タイマー▶ストップウォッチ▶ダウンタイマー▶ラップヒストリー▶ファンクション▶モニター▶LCDバックライト▶LCDコントラスト▶サウンド▶ボリューム▶ブザー▶キーリピート(システム)▶レスポンス(ST)▶レスポンス(TH)▶STフィール▶TH-Fフィール▶TH-Bフィール▶セットアップ(キー設定項目編集)▶ダイレクトスイッチ▶アジャストVR(ST)▶アジャストVR(TH)▶オペレーションタイム▶2.4Gバンド▶パワーマネージメント▶オールリセット▶ICS

※本製品にはバッテリーは付属しません。別途充電電池をお買い求めください。※本製品は乾電池は使用出来ません。



ショートスティックヘッド
¥600 (税別) シリバー No.10518
アルミ製のショートタイプ。ねじ込みだけで長さの微調整が可能。ダブルナット仕様で確実固定。

FH FREQUENCY HOPPING

HCS Highspeed Communication System

HCS・Dual受信回路でレーシング性能をバックアップ!

受信機とサーボの組み合わせで実現する「HCSテクノロジー」。

送信機の操作データを受け止めた受信機が、サーボを制御するまでに要する時間をおよそ1/4まで圧縮しました。これにより情報伝達効率も向上し、より高精細な操縦精度も実現。かつてないダイレクト感とリアリティに富んだ操縦性、圧倒的なレスポンスを体感いただけます。

※HCS対応レシーバーとサーボが必要です。



2.4GHz FHSS System

対応機種: EX-RR/EX-1/EX-2/ESPRIT4



2.4GHz FHSS 4ch 受信機
KR-415FHD
<2.4GHz FHSS> ¥16,000 (税別) No.21009
新高速通信システムHCS搭載レシーバー
●FHSS専用超小型4ch受信機●HCS対応●サイズ: 30×23×12.8mm, 8.0g●電源電圧4.8~7.4V●ノイズに強いシールドアンテナ●デュアルアンテナ●安心のフェールセーフ●金メッキコネクタ●コネクタキャップ付属



2.4GHz FHSS 4ch 受信機
KR-415FHDショートアンテナ
<2.4GHz FHSS> ¥16,000 (税別) No.21010
新高速通信システムHCS搭載レシーバー
●FHSS専用超小型4ch受信機●HCS対応●サイズ: 30×23×12.8mm, 8.0g●電源電圧4.8~7.4V●ノイズに強いシールドアンテナ●デュアルアンテナ●安心のフェールセーフ●金メッキコネクタ●コネクタキャップ、アンテナパイプ、アンテナキャップ付属



RXモードセレクター
¥1,200 (税別) No.61031
新高速通信システムHCS搭載レシーバー-HCS対応受信機の各チャンネルに接続して、設定されているモードの確認とモードの切替を行うことができます。



2.4GHz FHSS 4ch 受信機
KR-413FH
<2.4GHz FHSS> ¥12,000 (税別) No.21007
KR-411FHの4倍のレスポンスを実現。
ハイエンド向けレシーバー。
●FHSS専用超小型4ch受信機●サイズ: 28×18.3×18.5mm, 7.5g●電源電圧/4.8~7.4V●ノイズに強いシールドアンテナ●安心のフェールセーフ機能●金メッキコネクタピン●コネクタキャップ付属

2.4GHz FHSS System

対応機種: EX-RR/EX-1/EX-2/ESPRIT4



2.4GHz FHSS 4ch 受信機
KR-241FH
<2.4GHz FHSS> ¥6,500 (税別) No.21008
●FHSS専用小型4ch受信機●サイズ: 29.3×24.4×16.0mm, 7.8g●電源電圧/4.8~7.4V●安心のフェールセーフ機能●コネクタキャップ付属。



2.4GHz FHSS 2ch 受信機
KR-211FH
<2.4GHz FHSS> ¥4,500 (税別) No.21005
●FHSS専用小型2ch受信機●サイズ: 29.3×24.4×16.0mm, 7.8g●電源電圧/4.8~7.4V●安心のフェールセーフ機能●コネクタキャップ付属



2.4GHz FHSS 2ch 受信機
KR-212FHG
<2.4GHz FHSS> ¥7,500 (税別) No.21006
●世界初、ジャイロ内蔵インテリジェント制御受信機●サイズ: 29.3×24.4×16.0mm, 7.9g●安心のフェールセーフ●金メッキコネクタ●コネクタキャップ付属



2.4GHz DSSS 2ch 受信機
KR-210S
<2.4GHz DSSS> ¥4,500 (税別) No.21003
●DSSS専用小型2ch受信機●サイズ: 29.3×24.4×16.0mm, 7.8g●電源電圧/4.8~7.4V●安心のフェールセーフ機能●コネクタキャップ付属

RS Set

HCS対応の受信機とサーボ、サーボモデルセレクターにRxモードセレクターのお得なセット! 1CH(ステアリング)は初期設定でHCSモードになっています。すぐにHCSモードを体感できます!

HCS Highspeed Communication System

RS Set

KR-415FHD (ショート) + BSx3-one10 Grasper (セレクター付き)

¥34,000 (税別) No.92391

【セット内容】

- KR-415FHD(ショートアンテナ)
- BSx3-one10 Grasper
- サーボモデルセレクター
- RXモードセレクター



RS Set

KR-415FHD (ショート) + RSx3-12 (セレクター付き)

¥26,000 (税別) No.92392

【セット内容】

- KR-415FHD(ショートアンテナ)
- RSx3-12
- サーボモデルセレクター
- RXモードセレクター



HCSで伝達速度4倍! 新世代RSx3ラインナップ登場!

Highspeed Communication System

RSx3 SERIES

スタンダードサイズ スピードタイプ

RSx3-Response H.C

- ¥20,000 (税別) No.30121
- HCS、7.4Vハイボルテージ対応デジタルサーボ
- スピード: 0.06秒/60°(7.4V)/0.07秒/60°(6.0V)
- トルク: 17.6Kg・cm(7.4V)/14.5Kg・cm(6.0V)
- サイズ: 41×37.5×20mm(突起部含まず)
- 重量: 69.9g
- 電源: 6.0 ~ 7.4V(リポ、リフェ、ニッケル水素、ニッカド)



スタンダードサイズ トルクタイプ

RSx3-Power H.C

- ¥20,000 (税別) No.30122
- HCS、7.4Vハイボルテージ対応デジタルサーボ
- スピード: 0.11秒/60°(7.4V)/0.13秒/60°(6.0V)
- トルク: 31.6Kg・cm(7.4V)/26.3Kg・cm(6.0V)
- サイズ: 41×37.5×20mm(突起部含まず)
- 重量: 69.9g
- 電源: 6.0 ~ 7.4V(リポ、リフェ、ニッケル水素、ニッカド)



【共通事項】●コアレスモーター、全段特殊アルミギヤ(Powerの一部はステンレスギヤ)、デュアルベアリング、ハードギヤシャフト、新設計アルミアップケース、アルミヒートシンク、ブラックリード、金メッキコネクタ

スタンダードサイズ スピードタイプ

RSx3-Response

- ¥16,000 (税別) No.30123
- HCS、7.4Vハイボルテージ対応デジタルサーボ
- スピード: 0.06秒/60°(7.4V)/0.07秒/60°(6.0V)
- トルク: 17.6Kg・cm(7.4V)/14.5Kg・cm(6.0V)
- サイズ: 41×37.5×20mm(突起部含まず)
- 重量: 65.5g
- 電源: 6.0 ~ 7.4V(リポ、リフェ、ニッケル水素、ニッカド)



スタンダードサイズ トルクタイプ

RSx3-Power

- ¥16,000 (税別) No.30124
- HCS、7.4Vハイボルテージ対応デジタルサーボ
- スピード: 0.11秒/60°(7.4V)/0.13秒/60°(6.0V)
- トルク: 31.6Kg・cm(7.4V)/26.3Kg・cm(6.0V)
- サイズ: 41×37.5×20mm(突起部含まず)
- 重量: 65.5g
- 電源: 6.0 ~ 7.4V(リポ、リフェ、ニッケル水素、ニッカド)



【共通事項】●コアレスモーター、全段特殊アルミギヤ(Powerの一部はステンレスギヤ)、デュアルベアリング、ハードギヤシャフト、アルミヒートシンク、ブラックリード、金メッキコネクタ

ロープロサイズ スピードタイプ

RSx3-one10 Response

- ¥14,000 (税別) No.30125
- HCS、7.4Vハイボルテージ対応デジタルサーボ
- スピード: 0.07秒/60°(7.4V)/0.09秒/60°(6.0V)
- トルク: 9.0Kg・cm(7.4V)/7.0Kg・cm(6.0V)
- サイズ: 41.0×25.5×21mm(突起部含まず)
- 重量: 51.0g
- 電源: 6.0 ~ 7.4V(リポ、リフェ、ニッケル水素、ニッカド)
- コアレスモーター●特殊アルミギヤ(初段のみ樹脂)
- デュアルベアリング●ハードサーボギヤシャフト●ブラックリード●金メッキコネクタ●1/10サイズのRCカーに最適なロープロサイズ



ミニサイズ スピードタイプ

RSx3-12

- ¥11,000 (税別) No.30126

RSx3-12 World spec version

- ¥11,000 (税別) No.30127

RSx3-12 GT version

- ¥11,000 (税別) No.30128

- HCS対応デジタルサーボ●スピード: 0.13秒/60°(6.0V)●トルク: 7.5Kg・cm(6.0V)●サイズ: 33×26×15mm(突起部含まず)●重量: 26.0g●電源: 6.0V●コアレスモーター●特殊アルミギヤ(初段のみ樹脂)●デュアルベアリング●ハードサーボギヤシャフト●ブラックリード●金メッキコネクタ●1/12サイズのRCカーに最適なミニサイズ



ピュアレーシング・サーボを名乗れる、 唯一のブラシレスサーボ。

Highspeed Communication System

BSx3 SERIES

ロープロサイズ スピードタイプ

BSx3-one10 Grasper

- ¥20,000 (税別) No.30214
- HCS、7.4Vハイボルテージ対応ブラシレスデジタルサーボ
- スピード: 0.08秒/60°(7.4V)/0.09秒/60°(6.0V)
- トルク: 18.1Kg・cm(7.4V)/15.4Kg・cm(6.0V)
- サイズ: 40.5×26×21mm(突起部含まず)
- 重量: 67.4g
- 電源: 6.0 ~ 7.4V(ニッカド、ニッケル水素、リポ、リフェ)



ロープロサイズ スピードタイプ

BSx3-one10 Response

- ¥16,000 (税別) No.30212
- HCS、7.4Vハイボルテージ対応ブラシレスデジタルサーボ
- スピード: 0.08秒/60°(7.4V)/0.09秒/60°(6.0V)
- トルク: 13.3Kg・cm(7.4V)/10.5Kg・cm(6.0V)
- サイズ: 40.5×26×21mm(突起部含まず)
- 重量: 48.0g
- 電源: 6.0 ~ 7.4V(リポ、リフェ、ニッケル水素、ニッカド)



ロープロサイズ トルクタイプ

BSx3-one10 Power

- ¥16,000 (税別) No.30213
- HCS、7.4Vハイボルテージ対応ブラシレスデジタルサーボ
- スピード: 0.10秒/60°(7.4V)/0.12秒/60°(6.0V)
- トルク: 17.8Kg・cm(7.4V)/15.2Kg・cm(6.0V)
- サイズ: 40.5×26×21mm(突起部含まず)
- 重量: 48.0g
- 電源: 6.0 ~ 7.4V(リポ、リフェ、ニッケル水素、ニッカド)



【共通事項】●ブラシレスモーター、全段特殊アルミギヤ(BSx3-one10 Responseは一部樹脂ギヤ)、デュアルベアリング、ハードギヤシャフト、アルミヒートシンク、ブラックリード、金メッキコネクタ



サーボモデルセレクター

- ¥1,500 (税別) No.61029
- ICSサーボのモデルメモリ機能を切り替えるスイッチユニット。サーボにプリセットされたモデルを切り替えることで手軽にセッティング変更ができます。
- ※サーボによってプリセット数が異なります。
- 【対応機種】RSx3、BSx3、RSx2、BSx2、RSx 各シリーズ



カーボンサーボホーン

- ¥800 (税別)
- 16.5mm No.36026
- 18.5mm No.36027
- 20mm No.36028

カーボンサーボホーン3種セット

- ¥1,800 (税別) No.36025



延長コードG (大電流ブラックリード) 150mm

- ¥800 (税別) No.36517
- 精悍なブラックコード、ブラックコネクタ仕様



延長コードG (大電流ブラックリード) 50mm

- ¥800 (税別) No.36518
- 精悍なブラックコード、ブラックコネクタ仕様



ロープロサイズ スピードタイプ
RSx-one10 Type-S
 ¥9,600 (税別) No.30120
 ●7.4Vハイボルテージ対応デジタルサーボ
 ●スピード: 0.08秒/60°(7.4V)/0.09秒/60°(6.0V)
 ●トルク: 8.2Kg・cm (7.4V)/7.0Kg・cm (6.0V)
 ●サイズ: 40.5×26.5×21mm(突起部含まず)
 ●重量: 41.2g
 ●電源: 6.0~7.4V(リポ、リフェ、ニッケル水素、ニッカド)
 ●コアレスモーター●金属ギヤ(初段のみ樹脂)
 ●デュアルベアリング●ハードサーボギヤシャフト
 ●金メッキコネクタ



ロープロサイズ スピードタイプ
BSx2-one10 Grasper
 ¥20,000 (税別) No.30207
 ●7.4Vハイボルテージ対応ブラシレスデジタルサーボ
 ●スピード: 0.09秒/60°(7.4V)/0.10秒/60°(6.0V)
 ●トルク: 10.8Kg・cm (7.4V)/8.0Kg・cm (6.0V)
 ●サイズ: 40.5×26×21mm(突起部含まず)
 ●重量: 51.0g
 ●電源: 6.0~7.4V(リポ、リフェ、ニッケル水素、ニッカド)
 ●ブラシレスモーター●特殊アルミギヤ
 ●デュアルベアリング●ハードサーボギヤシャフト
 ●ブラックリード●金メッキコネクタ



ロープロサイズ スピードタイプ
BSx2-one10 Response
 ¥16,000 (税別) No.30205
 ●7.4Vハイボルテージ対応ブラシレスデジタルサーボ
 ●スピード: 0.08秒/60°(7.4V)/0.09秒/60°(6.0V)
 ●トルク: 13.3Kg・cm (7.4V)/10.5Kg・cm (6.0V)
 ●サイズ: 40.5×26×21mm(突起部含まず)
 ●重量: 48.0g
 ●電源: 6.0~7.4V(リポ、リフェ、ニッケル水素、ニッカド)
 ●ブラシレスモーター●特殊アルミギヤ(初段のみ樹脂)
 ●デュアルベアリング●ハードサーボギヤシャフト
 ●金メッキコネクタ



ロープロサイズ トルクタイプ
BSx2-one10 Power
 ¥16,000 (税別) No.30206
 ●7.4Vハイボルテージ対応ブラシレスデジタルサーボ
 ●スピード: 0.10秒/60°(7.4V)/0.12秒/60°(6.0V)
 ●トルク: 17.8Kg・cm (7.4V)/15.2Kg・cm (6.0V)
 ●サイズ: 40.5×26×21mm(突起部含まず)
 ●重量: 48.0g
 ●電源: 6.0~7.4V(リポ、リフェ、ニッケル水素、ニッカド)
 ●ブラシレスモーター●特殊アルミギヤ
 ●デュアルベアリング●ハードサーボギヤシャフト
 ●金メッキコネクタ



スタンダードサイズ スピードタイプ
RSx2-Response H.C
 ¥20,000 (税別) No.30106
 ●7.4Vハイボルテージ対応デジタルサーボ
 ●スピード: 0.06秒/60°(7.4V)/0.07秒/60°(6.0V)
 ●トルク: 17.6Kg・cm (7.4V)/14.5Kg・cm (6.0V)
 ●サイズ: 41×37.5×20mm(突起部含まず)
 ●重量: 70.5g
 ●電源: 6.0~7.4V(リポ、リフェ、ニッケル水素、ニッカド)



スタンダードサイズ トルクタイプ
RSx2-Power H.C
 ¥20,000 (税別) No.30107
 ●7.4Vハイボルテージ対応デジタルサーボ
 ●スピード: 0.11秒/60°(7.4V)/0.13秒/60°(6.0V)
 ●トルク: 31.6Kg・cm (7.4V)/26.3Kg・cm (6.0V)
 ●サイズ: 41×37.5×20mm(突起部含まず)
 ●重量: 70.5g
 ●電源: 6.0~7.4V(リポ、リフェ、ニッケル水素、ニッカド)

[共通事項] ●コアレスモーター、全段特殊アルミギヤ(Powerの一部はステンレスギヤ)、デュアルベアリング、ハードギヤシャフト、アルミアップケース、アルミヒートシンク、金メッキコネクタ



スタンダードサイズ スピードタイプ
RSx2-Response
 ¥16,000 (税別) No.30108
 ●7.4Vハイボルテージ対応デジタルサーボ
 ●スピード: 0.06秒/60°(7.4V)/0.07秒/60°(6.0V)
 ●トルク: 17.6Kg・cm (7.4V)/14.5Kg・cm (6.0V)
 ●サイズ: 41×37.5×20mm(突起部含まず)
 ●重量: 65.5g
 ●電源: 6.0~7.4V(リポ、リフェ、ニッケル水素、ニッカド)



スタンダードサイズ トルクタイプ
RSx2-Power
 ¥16,000 (税別) No.30109
 ●7.4Vハイボルテージ対応デジタルサーボ
 ●スピード: 0.11秒/60°(7.4V)/0.13秒/60°(6.0V)
 ●トルク: 31.6Kg・cm (7.4V)/26.3Kg・cm (6.0V)
 ●サイズ: 41×37.5×20mm(突起部含まず)
 ●重量: 65.5g
 ●電源: 6.0~7.4V(リポ、リフェ、ニッケル水素、ニッカド)

[共通事項] ●コアレスモーター、全段特殊アルミギヤ(Powerの一部はステンレスギヤ)、デュアルベアリング、ハードギヤシャフト、アルミヒートシンク、金メッキコネクタ



スタンダードサイズ スピードタイプ
BSx2-Response H.C
 ¥20,000 (税別) No.30201
 ●7.4Vハイボルテージ対応ブラシレスデジタルサーボ
 ●スピード: 0.08秒/60°(7.4V)/0.09秒/60°(6.0V)
 ●トルク: 18.1Kg・cm (7.4V)/15.4Kg・cm (6.0V)
 ●サイズ: 41×37.5×20mm(突起部含まず)
 ●重量: 67.4g
 ●電源: 6.0~7.4V(リポ、リフェ、ニッケル水素、ニッカド)



スタンダードサイズ トルクタイプ
BSx2-Power H.C
 ¥20,000 (税別) No.30202
 ●7.4Vハイボルテージ対応ブラシレスデジタルサーボ
 ●スピード: 0.12秒/60°(7.4V)/0.15秒/60°(6.0V)
 ●トルク: 26.0Kg・cm (7.4V)/21.0Kg・cm (6.0V)
 ●サイズ: 41×37.5×20mm(突起部含まず)
 ●重量: 68.5g
 ●電源: 6.0~7.4V(リポ、リフェ、ニッケル水素、ニッカド)

[共通事項] ●ブラシレスモーター、全段特殊アルミギヤ(Powerの一部はステンレスギヤ)、デュアルベアリング、ハードギヤシャフト、アルミアップケース、アルミヒートシンク、金メッキコネクタ



スタンダードサイズ スピードタイプ
BSx2-Response
 ¥16,000 (税別) No.30203
 ●7.4Vハイボルテージ対応ブラシレスデジタルサーボ
 ●スピード: 0.08秒/60°(7.4V)/0.09秒/60°(6.0V)
 ●トルク: 18.1Kg・cm (7.4V)/15.4Kg・cm (6.0V)
 ●サイズ: 41×37.5×20mm(突起部含まず)
 ●重量: 62.4g
 ●電源: 6.0~7.4V(リポ、リフェ、ニッケル水素、ニッカド)



スタンダードサイズ トルクタイプ
BSx2-Power
 ¥16,000 (税別) No.30204
 ●7.4Vハイボルテージ対応ブラシレスデジタルサーボ
 ●スピード: 0.12秒/60°(7.4V)/0.15秒/60°(6.0V)
 ●トルク: 26.0Kg・cm (7.4V)/21.0Kg・cm (6.0V)
 ●サイズ: 41×37.5×20mm(突起部含まず)
 ●重量: 63.5g
 ●電源: 6.0~7.4V(リポ、リフェ、ニッケル水素、ニッカド)

[共通事項] ●ブラシレスモーター、全段特殊アルミギヤ(Powerの一部はステンレスギヤ)、デュアルベアリング、ハードギヤシャフト、アルミヒートシンク、金メッキコネクタ



ロープロサイズ スピードタイプ
RSx-one10 Response
 ¥14,000 (税別) No.30105
 ●7.4Vハイボルテージ対応デジタルサーボ
 ●スピード: 0.07秒/60°(7.4V)/0.09秒/60°(6.0V)
 ●トルク: 9.0Kg・cm (7.4V)/7.0Kg・cm (6.0V)
 ●サイズ: 41.0×25.5×21mm(突起部含まず)
 ●重量: 51.0g
 ●電源: 6.0~7.4V(リポ、リフェ、ニッケル水素、ニッカド)
 ●コアレスモーター●特殊アルミギヤ(初段のみ樹脂)
 ●デュアルベアリング●ハードサーボギヤシャフト
 ●金メッキコネクタ



ミニサイズ スピードタイプ
RSx-12
 ¥11,000 (税別) No.30114
RSx-12 World spec version
 ¥11,000 (税別) No.30115
RSx-12 GT version
 ¥11,000 (税別) No.30116
 ●スピード: 0.13秒/60°(6.0V)●トルク: 7.5Kg・cm (6.0V)●サイズ: 33×26×15mm(突起部含まず)●重量: 26.0g●電源: 6.0V●コアレスモーター●特殊アルミギヤ(初段のみ樹脂)●デュアルベアリング●ハードサーボギヤシャフト●金メッキコネクタ●ブラックリード●1/12サイズのRCカーに最適なミニサイズ



セミロープロサイズ スピードタイプ
PDS-2513 Response MG
 ¥6,500 (税別) No.30065
 ●スピード: 0.13秒/60°(6.0V)
 ●トルク: 9.6Kg・cm (6.0V)
 ●サイズ: 41×31.8×21mm(突起部含まず)
 ●重量: 46.5g
 ●電源: 6.0V
 ●金属ギヤ●ハードサーボギヤシャフト
 ●金メッキコネクタ



セミロープロサイズ トルクタイプ
PDS-2514 Power MG
 ¥6,500 (税別) No.30066
 ●スピード: 0.16秒/60°(6.0V)
 ●トルク: 10.8Kg・cm (6.0V)
 ●サイズ: 41×31.8×21mm(突起部含まず)
 ●重量: 46.5g
 ●電源: 6.0V
 ●金属ギヤ●ハードサーボギヤシャフト
 ●金メッキコネクタ



セミロープロサイズ スピードタイプ
PDS-2503 Response
 ¥4,500 (税別) No.30063
 ●スピード: 0.12秒/60°(6.0V)
 ●トルク: 7.4Kg・cm (6.0V)
 ●サイズ: 41×31.8×21mm(突起部含まず)
 ●重量: 39.9g
 ●電源: 6.0V
 ●樹脂ギヤ●ハードサーボギヤシャフト
 ●金メッキコネクタ



セミロープロサイズ トルクタイプ
PDS-2504 Power
 ¥4,500 (税別) No.30064
 ●スピード: 0.15秒/60°(6.0V)
 ●トルク: 8.3Kg・cm (6.0V)
 ●サイズ: 41×31.8×21mm(突起部含まず)
 ●重量: 39.9g
 ●電源: 6.0V
 ●樹脂ギヤ●ハードサーボギヤシャフト
 ●金メッキコネクタ

VFS-FR2

ブラシモーター用スピードコントローラー

パワーが違う!
スピードに驚く!
コストパフォーマンスが高い!
走りを進化させる“VFS-FR2”誕生。

VFS-FR2 ¥8,980 (税別) No.40448
 ●対応モーターターン数 / 無制限 ●瞬間最大電流 / 1200A (FETスベック) ●連続最大電流 / 300A (FETスベック) ●定格電流 / 120A (FETスベック) ●ドライブ周波数 / 約2.0KHz (出荷時) ●入力電圧 / 6.6~8.4V (BEC出力 / 6.0V) ●32.6×29.0×19.4mm ●重量 / 25.3g (本体のみ)

【製品特長】
 ●前進側32分割ポジションに500Hz~5.3KHzの範囲で64段階の周波数設定可能なVFS機能 ●バック&ブレーキ機能 ●バックキャンセル可能 (ESC単品でのセッティング時に設定可能) ●スタンダード設定をプリインストール済み ●ヒートプロテクター装備 ●LiPo使用時のカット設定済み (ICS機能でNiMH用に設定変更可能) ●カット電圧設定変更にはオプションの「ICS USBアダプターHS」をご利用ください。 ●推奨ターン数 / LiPo: 12T以上・LiFe: NiMH: 23T以上 ●オプションの使用でICS機能が活用可能。各種パラメーター設定が可能 (VFS-FR2用項目を多数新採用) ●従来のカードは使用不可。



VFS-FR2 ¥8,980 (税別) No.40448
 ●対応モーターターン数 / 無制限 ●瞬間最大電流 / 1200A (FETスベック) ●連続最大電流 / 300A (FETスベック) ●定格電流 / 120A (FETスベック) ●ドライブ周波数 / 約2.0KHz (出荷時) ●入力電圧 / 6.6~8.4V (BEC出力 / 6.0V) ●32.6×29.0×19.4mm ●重量 / 25.3g (本体のみ)

【製品特長】
 ●前進側32分割ポジションに500Hz~5.3KHzの範囲で64段階の周波数設定可能なVFS機能 ●バック&ブレーキ機能 ●バックキャンセル可能 (ESC単品でのセッティング時に設定可能) ●スタンダード設定をプリインストール済み ●ヒートプロテクター装備 ●LiPo使用時のカット設定済み (ICS機能でNiMH用に設定変更可能) ●カット電圧設定変更にはオプションの「ICS USBアダプターHS」をご利用ください。 ●推奨ターン数 / LiPo: 12T以上・LiFe: NiMH: 23T以上 ●オプションの使用でICS機能が活用可能。各種パラメーター設定が可能 (VFS-FR2用項目を多数新採用) ●従来のカードは使用不可。

OPTION PARTS

プロポ用パーツ



カラーグリップ (KIY)
EX-1 (KIY)/EX-2/EX-RR用
各色 **¥1,000** (税別)
ブラック No.10511 グレー No.10512
ワインレッド No.10510 グリーン No.10513



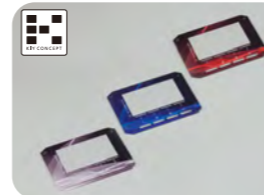
ラージグリップ (KIY)
EX-1 (KIY)/EX-2/EX-RR用
各色 **¥1,500** (税別)
ブラック No.10503 グレー No.10514
グリーン No.10515



カラーグリップ2 (KIY)
EX-1 (KIY)/EX-2/EX-RR用
各色 **¥1,200** (税別) ワインレッド No.10528
ブラック No.10529 グレー No.10530
グリーン No.10531 ブルー No.10532



カラーグリップ2 (KIY)
EX-1 (KIY)/EX-2/EX-RR用
各色 **¥1,200** (税別)
蛍光ピンク No.10589 ホワイト No.10590



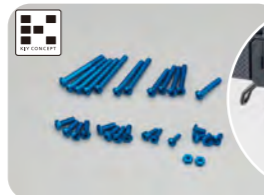
LCDカラーパネルEX-1
EX-1 (KIY)用
各色 **¥2,000** (税別)
ブルー No.10552 レッド No.10553
ホワイト No.10554



2.4GHz ブラックアンテナ
EX-1 (KIY) /ESPRIT4用
¥1,800 (税別) No.10524



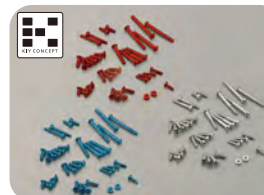
アンテナサポート
(2.4GHzブラックアンテナ用)
¥300 (税別) No.16009
2.4GHz対応のブラックアンテナを根元から
しっかりサポート。



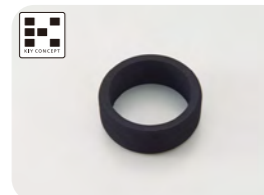
アルミビスセット
EX-RR/EX-2(ブルー)
¥1,600 (税別) No.10594



アルミビスセット
EX-RR/EX-2(レッド)
¥1,600 (税別) No.10595



アルミビスセットEX-1 (KIY) 用
¥1,800 (税別)
ブルー No.10533 レッド No.10534
シルバー No.10535



ステアリングスポンジ(RR)
EX-RR用 **¥500** (税別) No.10584
ステアリングスポンジ
EX-1 (KIY) 用 **¥500** (税別) No.10525



ステアリングスポンジ
EX-1 (KIY)、EX-10ユーラス用
¥1,000 (税別) No.16180



ステアリングホイール
(EX-1 (KIY) 用)
¥2,000 (税別) No.10542



アルミステアリングホイール2
(Black Version)
¥3,800 (税別) No.10568



アルミステアリングホイール2
(Gun Metal Version)
¥3,800 (税別) No.10569



アルミステアリングホイール3
¥3,800 (税別) No.10574
ホイール径が従来品より若干小さくなりさらに
軽量化が施されています。



Txリポバッテリー2N-1550
¥3,800 (税別) No.73018
バッテリースタンドユニットにぴったりサイズの
リポバッテリーです。
●リチウムフェライト ●2セル ●1550mAh



Txバッグ EX-1 (KIY)
¥3,200 (税別) No.16209
EX-1 (KIY) 本体や各種ユニットが収納可能な
バッグです。



TX電池ボックス
¥500 (税別) No.16101
TX電池ボックス2 (KIY)
¥500 (税別) No.16102



カラーグリップセット スタンダードサイズ
EX-10ユーラス用
各色 **¥1,000** (税別)
プライトレッド No.16121 プラネットブルー No.16129
オレンジ No.16127 イエロー No.16125



カラーグリップセット ラージサイズ
EX-10ユーラス用
¥1,200 (税別) ダークグレー No.16132



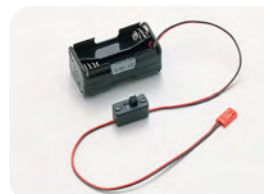
ネックストラップ3
各 **¥1,600** (税別)
プラネットブルー No.16303
グレー No.16305



コネクターキャップ
¥200 (税別) No.25511



スイッチハーネス BEC
¥550 (税別) No.26002



電源ユニット
¥700 (税別) No.26012



エレクトリカルスイッチ2
¥3,500 (税別) No.60228
あのエレクトリカルスイッチがリポバッテリーに
対応して新登場。
CPUにより電源の状態(ON/OFF)を記憶する
為、エンジンカー等で振動によるコネクターの接
触不良や過負荷時の瞬間的な断線によっておこ
る電源OFFを防ぐことができます。



電池ボックス BEC
¥450 (税別) No.26013



2.4GHzシールドショートアンテナ
(KR-415FHD対応)
¥1,200 (税別) No.25512

サーボ用パーツ



サーボケース
¥600 (税別)
PDS-2501/2502/2511/2512 No.35023



RSxアルミアッパーケース
¥4,200 (税別) RSx/RSx2 No.35026
BSxアルミアッパーケース
¥4,200 (税別) BSx/BSx2 No.35028



RSxメタル軸受けアッパーケース
¥600 (税別)
RSx/RSx2/RSx3/BSx/BSx2 No.35027



RSx one10アッパーケース
¥300 (税別)
RSx-one10シリーズ No.35029



RSx-12アッパーケース
¥300 (税別)
RSx-12/RSx3-12 No.35031



BSx2/3-one10 Grasper
アルミアッパーケース
¥4,500 (税別) No.35033



サーボギヤセット2
¥500 (税別)
PDS-2501 ICS No.35534
PDS-2502 ICS No.35535



メタルサーボギヤセット2
¥3,000 (税別)
PDS-2511 ICS No.35536
PDS-2512 ICS No.35537



RSxアルミギヤセット (Response type)
¥3,000 (税別)
RSx/RSx2/RSx3 Response No.35539
BSxアルミギヤセット
¥3,000 (税別) BSx Standard No.35542



RSxアルミギヤセット (Power type)
¥3,000 (税別)
RSx/RSx2/RSx3 Power No.35540



RSx-one10アルミギヤセット
¥3,000 (税別)
RSx-one10 No.35541



RSx-one10 Response
アルミギヤセット
¥3,000 (税別)
RSx/RSx3-one10 Response No.35543



BSx2アルミギヤセット
(Responseタイプ)
¥3,000 (税別)
BSx2 Response No.35546



BSx2アルミギヤセット
(Powerタイプ)
¥3,000 (税別)
BSx2 Power No.35547



BSx2/3-one10アルミギヤセット
(Responseタイプ)
¥3,000 (税別)
BSx2/3-one10 Response No.35548



BSx2/3-one10アルミギヤセット
(Powerタイプ)
¥3,000 (税別)
BSx2/3-one10 Power, Grasper No.35549



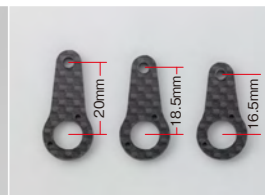
RSx-12アルミギヤセット
¥3,000 (税別)
RSx-12/RSx3-12 No.35550



ステアホーン/カラーホーン
¥450 (税別) (メタルリング入)
ステアホーン ブラック No.36012
カラーホーン オレンジ No.36017
カラーホーン グリーン No.36018



カーボンサーボホーン
各 **¥800** (税別) 16.5mm No.36026
18.5mm No.36027 20mm No.36028
カーボンサーボホーン 3種セット
¥1,800 (税別) No.36025



カーボン素材を使ったサーボホーン、3種類のベース/パ
ーツを付け替えることでホーンの長さを変えることができま
す。車の種類や制作の好みによって付け替えてお楽しみく
ださい。●カーボンホーンベースパーツ3種 (20mm/
18.5mm/16.5mm) ●アルミクランプ(パーツ)1個

受信機用パーツ



カーボンサーボホーン 1/12用
¥800 (税別) No.36029



サーボボード
¥300 (税別) No.36501
サーボボードG (ゴールドコネクター)
¥450 (税別) No.36508



サーボボードGブラック
(ゴールドコネクター)
¥450 (税別) No.36512



延長コードG
¥500 (税別) No.36513
延長コード
¥400 (税別) No.36504



ブラックサーボボードG
¥450 (税別) No.36515
ブラックサーボボード (大電流タイプ)
¥800 (税別) No.36516



延長コードG
(大電流ブラックリード) 150mm
¥800 (税別) No.36517



延長コードG
(大電流ブラックリード) 50mm
¥800 (税別) No.36518



二又コードII
¥600 (税別) No.36509



サーボコネクターセットG
¥300 (税別) No.36511



グロメット
20個入 **¥200** (税別) No.36851

OPTION PARTS

サーボ用パーツ



サーボタブスペーサー
(4ヶ入) ¥350(税別) No.36852
●アルミ製●クラッシュ時のニュートラルすれ防止に●エンジンカーに最適



ハイパーグリス
¥500(税別) No.36853
●モリブデンより潤滑性に優れ、樹脂、金属ともに十分な耐摩耗特性があります。●サーボのメンテナンス用におすすめです。●容量:5g

ESC用パーツ



ヨーロッパコネクタセット (オスメス各3個セット)
¥600(税別) No.41017



ヨーロッパコネクタセット (オス3個入り)
¥350(税別) No.41018



ヨーロッパコネクタセット (メス3個入り)
¥350(税別) No.41019



ブラシレスモーター端子セット
¥600(税別) No.41020



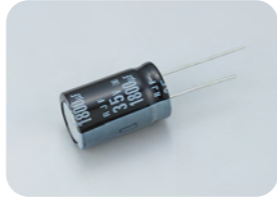
耐熱伝導性両面テープ
(2枚入り) ¥100(税別) No.45511



スーパーパワーアップコンデンサー
¥600(税別) No.45514



アルティメイトショットキーダイオード
¥1,600(税別) No.45515
アルティメイトショットキーダイオード(ダブル)
¥2,400(税別) No.45516



アルティメイトコンデンサー35V
¥600(税別) No.45518



アルティメイトブースター2
¥3,500(税別) No.45524 ブラシモーター用
ショットキーダイオード、ブラシモーターの回転効率を上げる効果があり、モーターの性能を長時間保つ効果があります。



アドバンテージキャパシタA
¥1,500(税別) No.45558
ブラシレスモーター向けESC用キャパシタ。走行後半のパワーの落ち込みを抑える効果があります。



アドバンテージキャパシタB
¥2,000(税別) No.45559
ブースター、ターボを使用したストックモーターカテゴリーに特化したブラシレスESC用キャパシタ。立ち上がりトルクを大幅に補う効果があり、タイム向上につながります。

充電電用パーツ



TX充電ジャック
¥300(税別) No.55051 JR用 No.55052
TX充電ジャック2
¥300(税別) No.55055



TXバッテリー用放充電コード
¥300(税別) No.55053
RXバッテリー用放充電コード
¥300(税別) No.55054



ポケットブースター充電アダプター
¥1,000(税別) No.55064

バッテリー



**Txニッケル水素バッテリー
ライトウェイトセル (送信機用)**
¥4,800(税別) 8N(9.6V)-800mAh No.73016
●従来比約50%の軽量タイプ。
※EX-1(KIY), EX-2, EX-RR, ESPRIT-4, EX-5使用不可。



**Txニッケル水素バッテリー
ハイパワーセル (送信機用)**
¥6,500(税別) 8N(9.6V)-2000mAh No.73017
●従来比約2倍の大容量タイプ
※EX-1(KIY), EX-2, EX-RR, ESPRIT-4, EX-5使用不可。

汎用パーツ



7.2Vコネクタ
¥170(税別) No.75001



シリコンワイヤー2 ブラック
10GA 50cm×1 ¥1,000(税別) No.75110
12GA 50cm×2 ¥800(税別) No.75112
16GA 50cm×2 ¥600(税別) No.75114



シリコンワイヤー2 レッド
10GA 50cm×1 ¥1,000(税別) No.75111
12GA 50cm×2 ¥800(税別) No.75113
16GA 50cm×2 ¥600(税別) No.75115



ステルスソルダー
5m 銀入 超絶抵抗 ¥1,000(税別) No.75301



カラーチューブ
各 ¥180(税別)
黄 No.75405, ピンク No.75406
緑 No.75408, 青 No.75409



スミチューブ
各 ¥150(税別)
L No.75451, S No.75452, M No.75453



ニッカドチューブ
各 ¥300(税別)
黒 No.75502, クリア No.75504



単セル用ニッカドチューブ
各 ¥180(税別)
黒 No.75602, クリア No.75604



KOデカール
各 ¥500(税別)
ブラック No.79067
ホワイト No.79068, ブルー No.79069
ピンク No.79070, クリーン No.79071



KOバナー
¥15,000(税別)
Lsize 87×244cm No.79302
Msize 70×180cm No.79303

汎用パーツ



ストロングゴールドコネクタ
オスメスセット ¥380(税別) No.05021



ストロングゴールドコネクタ
オス2個入 ¥380(税別) No.05022
オス5個入 ¥760(税別) No.05025

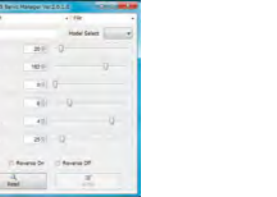
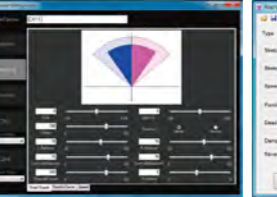


ストロングゴールドコネクタ
メス2個入 ¥380(税別) No.05023
メス5個入 ¥760(税別) No.05024

I.C.S (Inter Communication System)



ICS USBアダプターHS
¥4,000(税別) No.61028
●EX-1やサーボ、ESCなどICS対応製品をパソコンでセッティング可能。一部ミニッツにも対応しています。
●セット内容>●ICS USBアダプターHS本体●EX-1接続用ケーブル●サーボ接続用二又コード●VFSシリアル接続用コード●ミニッツMR-03用ICSケーブル
●白黒延長ケーブル※ドライバ及び設定ソフトウェアをホームページよりダウンロードして御使用下さい。



ARCシステム用パーツ

純国産の計測システム「ARCシステムタイプ4」

小型の本体はUSB/バスパワーで動作可能で抜群の使い勝手。付属する計測ソフトウェアを使って、レースや練習時のラップ計測が手軽におこなえます。

主な特徴

- 2種類のレースタイプに対応。(スタグガー、ノーマル)●レースタイムを様々な角度から一目で確認。●レースタイムを3種類(順位、ベストラップ、コースNo)の並び替えて確認。比較が容易。
- 1/1000秒の計測時間を達成。●高速データ通信で、リアルタイム感覚(※1)のレースを実現。●ソフトウェアスベアナモード搭載。TD-4、TD-3(※2)の電圧状況をわかりやすく表示。●カウントレベル設定がコース別に可能。●ユーザー登録などのレース設定も簡単。●印刷機能でレース結果を保存

※1 コンピュータの処理速度に依存します。 ※2 弊社製トランスポンダー

別用途用意いただくもの

- パーソナルコンピュータ●USBケーブル:PC側(Aタイプコネクタ) ARC側(Bタイプコネクタ)●設置用工具

ソフトウェア動作環境

- 対応OS:Microsoft Windows 7/8/8.1/10●推奨CPU:Pentium4 2GHz以上推奨●ハードディスク占有容量:最小8Mバイト●画面サイズ:1024×768以上必須、1280×1024以上推奨●CD-ROMドライブ:インストール時に必要です●USBポート:USB 1.1 (High Speed)、USB2.0(Full Speed)対応。
- ※USB2.0ポートを推奨 ※ARCシステムタイプ4本体1台につきUSBポートが1つ必要です。※バスパワーで動作しますので、USBポートの電源供給が少ない機種や、USBハブを介した場合には使用できない場合があります。



**ARCシステムタイプ4
10台用基本セット**
¥50,000(税別) No.93040



TD-4 [ARC タイプ4専用発信器]
¥1,600(税別) No.93081~93090
●超小型・軽量化を実現●パイロットランプ装備●サイズ/27×10×5.8mm(突起物含まず)●重量/1.0g
●使用電圧/3.7~7.4V ●付属品/TD-4接続ケーブルA(受信機用)※ミニッツ用(タイプ4M)には使用できません。



TD-4接続ケーブルA(受信機用)
¥400(税別) No.93056
●サーボコネクタZH接続ケーブル10cm
●TD-4標準付属品



TD-4接続ケーブルB (ZH2pinタイプ)
¥400(税別) No.93057
●ZH-ZH接続ケーブル7cm●汎用
※ミニッツに接続するに逆接続になるため、ご使用になれません。



TD-3 [ARC タイプ4専用発信器]
¥1,600(税別) No.93045
10個セットA(01~10) ¥13,867(税別) No.93044
10個セットB(11~20) ¥13,867(税別) No.93054
●低電圧でも安定動作。●パイロットランプ装備●サイズ/26×21.5×13mm(突起物含まず)●重量/7.4g●使用電圧/6V●発信機、ARCエントリーチップ、接続コード20cm※ミニッツ用(タイプ4M)には使用できません。※10個セットBは、BタイプのARC Type4に適合します。



TD-3用エントリーチップ
¥1,000(税別)
No.93201~93220<01~20>



MT-1 [ARC タイプ4M専用発信器]
¥1,600(税別) No.93043
10個セットA(01~10) ¥13,867(税別) No.93042
10個セットB(11~20) ¥13,867(税別) No.93052
●超小型ミニッツ専用発信機 ●パイロットランプ装備
●サイズ/20×7.5×3mm(突起物含まず)●重量/1.0g●使用電圧/4.8V ※ARCタイプ4(一般RC用)には使用できません。※ご使用のシャーシに合わせた別売の接続ケーブルが必要です。※10個セットBは、BタイプのARC タイプ4Mに適合します。



MT-1接続ケーブルA
¥400(税別) No.93046
●京商ミニッツレーサー2.4GHzにMT-1を搭載する場合に使用します。※フリクションプレートを使用されたADおよび2.4GHzシャーシの場合、コネクタを差し込むスペースが狭くなっており、この場合には、AM用の接続ケーブルBをご使用ください。



MT-1接続ケーブルB
(AMミニッツ用) ¥400(税別) No.93047
●京商ミニッツレーサーAD(ノド)にMT-1を搭載する場合に使用します。



MT-1接続ケーブルC
(ADミニッツ用) ¥400(税別) No.93048
京商ミニッツレーサーAD(ノド)にMT-1を搭載する場合に使用します。※フリクションプレートを使用されたADおよび2.4GHzシャーシの場合、コネクタを差し込むスペースが狭くなっており、この場合には、AM用の接続ケーブルBをご使用ください。



接続コード 20cm
TD-3用 ¥400(税別) No.93022



接続コード 10cm
TD-3用 ¥400(税別) No.93023



TD用二又コード
TD-3用 ¥600(税別) No.93025



TD-3 本体のみ
¥1,000(税別) No.93055



信頼の先進技術で夢と感動を!

随時更新
ブログ
やっています!!
KO Support
BLOG

すでにKO製品オーナーの方、そしてこれからKO製品を使ってみようという方向けにKO製品の使い方を詳しく解説。最新のEX-RRの紹介から、トリムなどの基本設定、ジャイロの設定方法、ミキシングの使い方、さらにはレースレポートやドライバー情報などKO製品に関連する豊富な情報を余すことなく紹介していきます。



とことんサポートいたします。ビギナーからEXPまで、実用情報満載のKOホームページをご活用ください!



製品紹介から各種サポートプログラム、そしてセッティングメニューも多彩にご用意しています。KOプロポ製品のパフォーマンスを100%以上引き出せる情報は、KOPROPO製品オーナー様の特権です。隅々までご活用ください!

〈ページレイアウトを大幅リニューアル!〉 必要な情報を見つけ出しやすくなりました。
〈新製品EX-RR情報を公開中〉 EX-RR特設ページ
〈フィールドからリアルなノウハウを即時アップ中〉 KOサポートブログページ

速くなるための情報満載!
ホームページに今すぐアクセス!!

<http://www.kopropro.co.jp>

近藤科学株式会社
KOプロポネットショップ

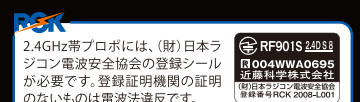
お近くのホビーショップ様で入手が困難な場合や補修パーツ等の購入などお気軽に御利用下さい。
http://www.kopropro.co.jp/KO_shop/html/index.php

近藤科学株式会社

〒116-0014 東京都荒川区東日暮里4-17-7 TEL.03-3807-7751

■メールでのお問い合わせ webmaster@kopropo.co.jp

■修理に関してのお問い合わせ TEL.03-3807-7648 [受付時間/月曜～金曜(祝祭日を除く) 9:00-12:00, 13:00～17:00]



201705-4T