

Speed machine manufacture.

誰も模倣できない速さを、KOプロポは創り続ける。



信頼の先進技術で夢と感動を!



What a Wonderful R/C World with **KO PROPO**[®] PRODUCTS CATALOG



随時更新
ブログ
やっています!!

KO Support
BLOG

すでにKO製品オーナーの方、そしてこれからKO製品を使ってみようという方向けにKO製品の使い方を詳しく解説。最新のEX-RRの紹介から、トリムなどの基本設定、ジャイロの設定方法、ミキシングの使い方、さらにはレースレポートやドライバー情報などKO製品に関連する豊富な情報を余すことなく紹介していきます。



とことんサポートいたします。ビギナーからEXPまで、**実用情報満載のKOホームページ**をご活用ください!

製品紹介から各種サポートプログラム、そしてセッティングメニューも多彩にご用意しています。KOプロポ製品のパフォーマンスを100%以上引き出せる情報は、KOPROPO製品オーナー様の特権です。隅々までご利用ください!

〈新製品EX-NEXT情報を公開中〉 EX-NEXT特設ページ
〈フィールドからリアルなノウハウを即時アップ中〉 KOサポートブログページ

速くなるための情報満載!
ホームページに今すぐアクセス!! <http://www.kopropro.co.jp>

KOプロポネットショップ

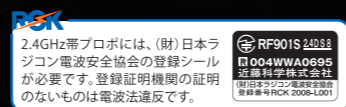
お近くのホビーショップ様で入手が困難な場合や補修パーツ等の購入などお気軽に御利用下さい。
http://www.kopropro.co.jp/KO_shop/html/index.php

近藤科学株式会社

〒116-0014 東京都荒川区東日暮里4-17-7 TEL.03-3807-7751

■メールでのお問い合わせ webmaster@kopropo.co.jp

■修理に関するお問い合わせ TEL.03-3807-7648 [受付時間/月曜～金曜(祝祭日を除く) 9:00-12:00、13:00-17:00]



www.kopropro.co.jp

世界最速

※2020年10月当社調べ: 2.4GHz RCカー用プロポ

XT 2.4GHz

圧倒的情報密度と速度を実現。
世界最速クラスの「XTモード」を新開発。
KOプロポが培ってきた技術のすべてを注ぎ込んだ新時代のプロポ、それが「EX-NEXT」です。制御系と通信系の設計をゼロベースから開発することで、業界最速クラスの通信速度と高精細な分解能を実現。例えば「XTアドバンスモード」に設定した場合、その通信速度はEX-RR比で約3倍の速さを達成しています。同時にマシンへの情報密度を大幅に向上させることにつながり、かつてない高精細、高分解能によるドライビングフィールを提供します。まさしくNEXTの名にふさわしい、新感覚の「きめ細かく滑らかな」ドライビング体験です。また、「XTモード」と名付けたこの通信規格は、アドバンスモードの他にテレメトリーモードも実装しています。

EX NEXT



進化したテレメトリー&次世代シリアル通信規格を採用

XTアドバンス(高速片方向): RFモード/ADV

シリアルならではの超高速・高精細レスポンス!

ADV → XT → TLMY → REAL TIME ICS

4S Serial Servo → 4S

マシンの搭載したままでプロポからパラメータをリアルタイムに変更可能!

XTテレメトリー(中速双方向): RFモード/TLMY

高精細・高分解能がもたらす未体験ゾーン。



※写真はプロトタイプです。製品とは仕様が異なる場合があります。

テレメトリー機能で実現する「REAL TIME ICS」

受信機から送信機へマシンの必要情報が取得出来る「テレメトリー(双方向通信)機能」を装備。これに伴い、業界に先駆けて装備した独自の通信規格ICS(インタラクティブ・コミュニケーション・システム)がついに次世代規格「REAL TIME ICS」に進化。サーボのICS設定でPCやセッティングデバイスを使用して行っていたパラメーター変更を、手元マシンに戻すことなく送信機から行えるようになりました。多岐にわたる細やかなパラメーターセッティングの変更が、まさに意のままに可能。走り直結するセッティングの妙味を、気軽にお試し頂けます。※シリアルに対応する4Sサーボのみ使用できる機能です。

シリアルサーボ対応でさらに高速に

シリアル通信では従来のPWM方式の通信に比べて通信間隔を大幅に短縮することができます。好評だった「HCS」を超える超高速通信を可能とし、サーボの超精細かつ即応性に優れた動作を実現。新たに受信機KR-420XTに実装された「B/S」ポートに4Sサーボを接続することでかつてないドライブフィールを体感できます。EX-NEXTの性能を存分に引き出す4Sサーボ「BSx4S-one10 Grasper 2」と組み合わせてご利用ください。

※XTアドバンスモード使用時

EX NEXT LDT

特許取得済: 特許第6657319号

<p>トリガーパッドセット ¥800(税別) No.10647 EX-LDTのトリガーに貼る滑り止めのパッドです。シートをそれぞれ好みの大きさにカットして張り付けてください。EX-LDT用のスペアパーツです。</p>	<p>バランス端子延長ケーブル ¥800(税別) No.10648 バランス端子用の延長ケーブルです。EX-LDTにバッテリーを搭載したまま充電するときに最適。EX-LDT用のスペアパーツです。</p>	<p>LDTスロットル・ブレーキレバーセット ¥600(税別) No.10609 EX-LDTのトリガーに使用するレバーセットです。スロットルレバーは、標準、ワイドから選択して取り付けられます。EX-LDT用のスペアパーツです。</p>
---	--	---

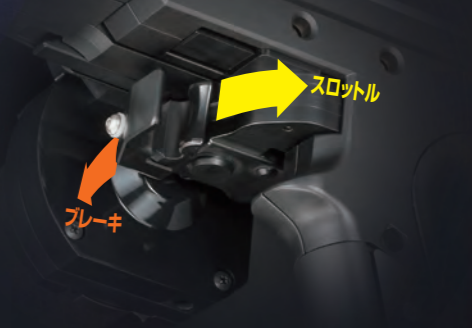
単体でもサーボのICS設定を変更可能なXpansion2を標準装備

「EX-NEXT」は、進化したXpansion2を標準装備。テレメトリーやXTモードに対応するメニューに加え、新たにサーボの設定機能が追加されました。新規格である「REAL TIME ICS」対応のシリアルサーボはもちろん、従来のICSサーボにも対応します。また、PCやサーボモデルセクターを用いることなく、Xpansion2単体でもサーボの設定が可能です。

※Xpansion2単体での設定変更には、外部電源(6V)が必要です。

Lay Down Trigger

ブレーキングが楽になる!!



指に合わせた調整が可能
従来のトリガー型から90°傾けた新発想の「レイダウントリガー」は、ドライバーそれぞれの指の太さに合わせたレバー間隔の調整が可能。

前後調整でベスト・ポジションに
トリガーユニットの前後(前/奥)スライドセットが可能。ホルド具合いや好みに合わせて、それぞれにベストマッチするポジションがセットでき、子どもの指に届く範囲でも調整できます。※手の大きさにより限度があります。



ワイドレバーを付属
指先と接する部分が広いワイドレバーを付属。指の幅が大きなドライバーや、好みに合わせてトリガーにセットすることで、より自然な操作フィールが得られます。



テンション調整が可能
トリガーを絞った際の抵抗感や、リリースした際のリターン速度を調整可能。ピスの締め加減で微調整できるので、好みのテンションがセットできます。



スタンドでのダイレクト充電も可能
スタンド側にバッテリーの充電端子を固定して、充電器からダイレクト接続が可能。密閉カバーを装着しているので安心です。※BTセット以外は、バッテリー/充電器は別売です。※プロポ本体の電源が入ったままバッテリーを充電しないでください。



新たなるハイエンドの指標



ダイレクトかつスムーズな操作感がもたらす、圧倒的なリアリティ。



Ver.2.12



ミニッツカップ 公認プロボ



- EX-RR ST2 KR-418FH(送受信機セット)**
¥47,500(税別) No.10641 受信機: KR-418FH
- EX-RR ST2 KR-418FH(ダブルレシーバーセット)**
¥53,500(税別) No.10642 受信機: KR-418FH × 2
- EX-RR ST2 KR-415FHD(ショートアンテナ付き 送受信機セット)**
¥49,500(税別) No.10643 受信機: KR-415FHD(ショートアンテナ)
- EX-RR ST2 KR-415FHD(ショートアンテナ付き ダブルレシーバーセット)**
¥57,500(税別) No.10644 受信機: KR-415FHD(ショートアンテナ) × 2

[EX-RR ST2共通セット内容] 送信機:マスターユニットEX-RR+LCDエクスパンションユニット EXP-104S(Ver.2.12) + ノーマルエクステンションユニット2+アルミステアリングホイール3+エキスパートグリップユニット2(ライトハンド) 付属品:Rxモードセレクター

新ステアリングユニットに合わせ対応したソフトウェアを装備

[主要スペック] ▶寸法/230x163x107mm(突起部含まず) ▶重量/536g(電池含まず) ▶電源/単四乾電池x4本 ▶消費電流/150mA以下※アルカリ電池使用時で約6時間の連続運転が可能。▶対応受信機/KR-418FH、KR-415FHD、KR-413FH、KR-411FH、KR-241FH、KR-212FHG、KR-211FH
[主な機能] ●ハンドブレーキ機能を追加 ●ブレーキイン機能を追加(ギヤデフのオイル攪拌、ホールデフの慣らしに便利) ●3/4chの指令位置を数値化 ●GYROモードの詳細設定が可能に ●ステアリングダイレクト機能のON/OFF選択可能に ●オールリセット機能の誤操作防止アラート追加



●エキスパートグリップユニット2(ライトハンド) ●KR-420XT(ショート)

- EX-NEXT(標準グリップ)**
KR-420XT付き送受信機セット
¥49,500(税別) No.10661 受信機: KR-420XT
- EX-NEXT(標準グリップ)**
KR-420XT(ショートアンテナ)付き送受信機セット
¥49,500(税別) No.10663 受信機: KR-420XT(ショート)
- EX-NEXT(標準グリップ)**
KR-420XT(ショートアンテナ)付きダブルレシーバーセット
¥56,500(税別) No.10664 受信機: KR-420XT(ショート) × 2



●エキスパートグリップユニットLDT ●KR-420XT(ショート)

- EX-NEXT LDT**
KR-420XT付き 送受信機セット
¥49,500(税別) No.10665 受信機: KR-420XT
- EX-NEXT LDT**
KR-420XT(ショートアンテナ)付き送受信機セット
¥49,500(税別) No.10667 受信機: KR-420XT(ショート)
- EX-NEXT LDT**
KR-420XT(ショートアンテナ)付きダブルレシーバーセット
¥56,500(税別) No.10668 受信機: KR-420XT(ショート) × 2



●エキスパートグリップユニットLDT ●KR-420XT(ショート) ●BTセット

- EX-NEXT LDT**
KR-420XT(ショートアンテナ)付きBTセット
¥55,300(税別) No.10669 受信機: KR-420XT(ショート)
★リファ専用: 2N-1550 ★USB充電器: BX-31LF
※リファ専用。充電にはUSBタイプのACアダプターが必要です。(2A推奨)

[EX-NEXT共通セット内容] ●マスターユニット EX-NEXT ●LCDエクスパンションユニット2 EXP-201 ●ノーマルエクステンションユニット2.1 ●アルミステアリングホイール5

[主要スペック] EX-NEXT(標準グリップ) ●サイズ: 240.5 × 163.0 × 107.2mm(突起部含まず) ●重量: 551g(電池含まず)
EX-NEXT LDT ●サイズ: 256.0 × 170.0 × 127.5mm(突起部含まず) ●重量: 563g(電池含まず)

テレメトリーによる新機能を追加したソフトウェアを装備

[主な機能] ●バイプレション機能 ●7色LEDの採用で電波モードの確認が容易に ●ハンドブレーキ機能 ●ブレーキイン機能(ギヤデフのオイル攪拌、ホールデフの慣らしに便利) ●3~8chの指令位置を数値化 ●GYROモードの詳細設定が可能に ●ステアリングダイレクト機能のON/OFF選択可能に ●オールリセット機能の誤操作防止アラート
[機能一覧] <テレメトリー> ●RFモード ●レスポンス ●リアルタイムICS ●バッテリーフェイルセーフ <モデル> ●モデルセレクト ●モデルネーム ●モデルコピー ●モデルリセット ●50モデル <システム> ●ディスプレイ ●バッテリー ●計算機 ●サウンド ●VRインフォメーション ●設定 ●キースピード ●メニュースピード ●表示言語 ●オペレーションタイマー ●ユーザータイマー ●オールリセット <ステアリング> ●トラベル ●バランス ●トルム ●サブトルム ●トルムレート ●スピードターン(2way) ●スピードリターン(2way) ●カーブ ●パンチ ●フィール ●レスポンス ●ステアリングオートトルム ●ステアリングオートバランス ●リバース <スロットル> ●トラベルF ●トラベルB ●トルム ●サブトルム ●トルムレート ●スピードターン(3way) ●スピードリターン(3way) ●カーブ ●パンチ ●フィール ●レスポンス ●フッシュコントロール ●アクセル ●ABS ●オートスター ●アイドルアップ ●ニュートラルブレーキ ●オーバードライブ ●ブレーキイン ●ハンドブレーキ ●リバース <3ch/4ch> ●キー設定 ●2way ●3way ●5way ●アナログ ●ジャイロ ●ツイスター ●4WS ●アンブレッシング ●スロットルミキシング <5~8ch> ●キー設定/2WAY/3WAY/5WAY/ アナログ <タイマー> ●タイマースタート ●トリガースタート ●ラップヒストリー ●スタートストップキー ●ラップキー ●ラップナビ ●アラームタイム ●リアアラーム ●アラームモード ●タイマーモード(ラップタイマー/ダウンタイマー)

Option Parts

マスターユニットEX-NEXT アップグレードセット
¥29,800(税別) No.10671
EX-NEXTのマスターユニット、エクスパンションユニット、KR-420XT(ショートアンテナ)のセットで手持ちのEX-RR、EX-LDT、EX-2がXTモードの最速プロボにアップグレード可能です。

ノーマルエクステンションユニット2.1
¥9,000(税別) No.10670
EX-NEXTに最適化されてさらにリアでスムーズに。対応機種: EX-NEXT

3Dエクステンションユニット
¥8,000(税別) No.10501
ホイールポジションの自在な変更幅とニュートラルポジションをワイドに選択できる世界初の3Dエクステンションユニット。ステアリングの操作感もカスタム出来るこだわりのメカニズム。

エキスパートグリップユニット2(ライトハンド)
¥13,500(税別) No.10578
左利き用のエキスパートグリップユニット。トリガーの形状と動作角度を一新。ダイレクト感がUP!伸縮調整を装備し、センサーの滑らかさも長期変りません。

エキスパートグリップユニット(レフトハンド)
¥13,500(税別) No.10527

カラーグリップ2
各 ¥1,200(税別)
ホワイト No.10528/ブラック No.10529
グレー No.10530/グリーン No.10531
ブルー No.10532/蛍光ピンク No.10589
ホワイト No.10590
送信機をホルドした際のポイントが2点支持となるカラーグリップベッド。優れたホルド感とバランスを実現。※LDTには使用できません。

エキスパートグリップユニットLDT
¥13,500(税別) No.10636
レイダウントリガー搭載のエキスパートグリップユニット
対応機種: EX-RR/2/6/6R

カラーグリップ3 LDT
各 ¥1,400(税別)
ブラック No.10659/ホワイト No.10660
LDT専用のカラーグリップパッド。

エキスパートグリップユニット LDT BT セット
¥19,300(税別) No.10656
バッテリー&充電器が付属したお得なセット
Tx リファバッテリー 2N-1550
BX-31LF リファ充電器

バッテリースタンドユニットBTセット3
¥9,800(税別) No.10556
バッテリースタンドユニット、プロボバッテリー、充電器がワンパッケージになったお得なセットです。リファバッテリー専用充電器BX-31LFが付属します。

バッテリースタンドユニット
¥4,800(税別) No.10546

アルミスセット EX-RR/EX-2/LDT/NEXT
各色 ¥1,600(税別)
ブルー No.10674 レッド No.10675
オレンジ No.10676

Txリファバッテリー 2N-1550
¥3,800(税別) No.73018
バッテリースタンドユニットにぴったりサイズのリファバッテリーです。●リチウムフェライト ●2セル ●1550mAh ●LDTのスタンドにも搭載可能
※グリップ部には挿入できません

BX-20LF リファ専用充電器
¥4,500(税別) No.51202
●リファ2~3セル対応
●最大充電電流0.5/1.0/2.0A切り替え/AC100~240V対応/ボタン1つで簡単操作

BX-31LF リファ専用充電器
¥2,800(税別) No.51203
●リファ2セル専用
●最大充電電流0.8A
※USB対応ACアダプター(2A推奨)別売

かつてない存在感。

新発想で指の動きを自然に導くレイダウトリガー誕生。



Ver.2.12



ミニッツカップ 公認プロボ



- EX-LDT (KR-418FH付き 送受信機セット)**
¥46,000(税別) No.10630 受信機: KR-418FH(4ch受信機)
※別売:単4乾電池 × 4本
- EX-LDT (KR-418FH付き ダブルレシーバーセット)**
¥52,000 No.10631 受信機: KR-418FH × 2(4ch受信機)
※別売:単4乾電池 × 4本
- EX-LDT (KR-418FH付き BTセット)**
¥51,800 No.10632 受信機: KR-418FH(4ch受信機)
★リファ専用: 2N-1550 ★USB充電器: BX-31LF
※リファ専用。充電にはUSBタイプのACアダプターが必要です。(2A推奨)

[EX-LDT共通セット内容] 送信機:エキスパートグリップユニットLDT+マスターユニットEX-LDT+LCDエクスパンションEXP-104S(Ver.2.12)+ノーマルエクステンションユニット2+アルミステアリングホイール4 付属品:Rxモードセレクター、スロットルレバー(ホワイト)、トリガーパッドセット、ブレーキスペーサー、バランス端子延長ケーブル

新ステアリングユニットに合わせ対応したソフトウェアを装備

[主要スペック] ▶寸法/256.0x170.0x127.5mm(突起部含まず) ▶重量/551g(電池含まず) ▶電源/単四乾電池x4本 ▶消費電流/150mA以下※アルカリ電池使用時で約6時間の連続運転が可能。▶対応受信機/KR-418FH、KR-415FHD、KR-413FH、KR-411FH、KR-241FH、KR-212FHG、KR-211FH
[主な機能] EX-RR同様

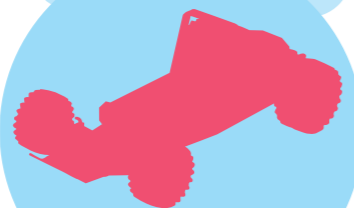
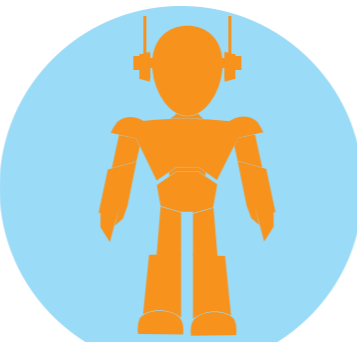


ブレーキが楽になる!!

特許取得済:特第6657319号

8chマルチコントローラー“MC-8”登場

使い方自由自在。楽しさの原点進化。



Multi Controller MC-8 2.4GHz MX-F



MC-8 2.4GHz MX-F送受信機セット(MR-8付属)

¥9,800(税別) No.10710
送信機: [MR-8スベック] ●2.4GHzMX-F方式マルチコントローラー●サイズ: 150.0×84.5×61.0mm●重量: 145.5g(電池含まず)●電源: 単4型充電池×4本(別売)●消費電流: 50mA以下連続17時間以上使用可能(条件により異なります)●チャンネル数: 8(アナログ操作4系統+スイッチ操作4系統)●送信周波数帯: 2.4GHz●電波到達距離: 片翼50m※環境や受信アンテナ状態により増減します。●対応受信機: MR-8

受信機: [MR-8スベック] ●2.4GHzMX-F方式マルチレシーバー●サイズ: 27.0×28.0×15.0mm●重量: 7.0g●電源: 3.0~7.4v●使用可能電源: 乾電池、または充電池(Ni-Cd&Ni-MH3~5s, Li-Fe1~2s, Li-Po1s)※リチウム電池使用の場合は電圧低下にご注意ください●消費電流: 40mA以下(受信動作時)●チャンネル数: 8●受信周波数帯: 2.4GHz●対応送信機: MC-8

ブラシモーター専用スピードコントローラー MD-1

小型モーター専用低価格スピードコントローラー

MD-1は小型モーター専用のESC(エレクトリックスピードコントローラー)です。最大370サイズまでのブラシ付きモーターに対応します。小型、軽量でRCカーキットや工作セットへ搭載しやすいように、平らなデザインになっていますので市販の両面テープで簡単に固定することができます。

ロボットや工作セットの操縦に適した「ニュートラルブレーキ仕様」

MD-1には一般的なRC用ESCと同じブレーキ&バック付きの(RCカーESC仕様)と、ロボットや工作セットの自作、改造に適した(ニュートラルブレーキ仕様)の2つのラインナップがあります。

ニュートラルブレーキ仕様は、モーターを惰性で回転させることなく、ロボットやキャタピラ工作セットなどに扱いやすい仕様になっています。一般的なESCの設定とはことなり、前進中にバック方向にプロポ(送信機)のスロットル(アクセル)を操作するとすぐにバックします。ニュートラル(中心)に戻す操作でブレーキが利きます。

RCカーESC仕様は、一般的なESCと同じ操作方法になります。前進中にバック方向にプロポ(送信機)のスロットル(アクセル)を操作するとブレーキがかかり、一度ニュートラル(中心)に戻してからもう一度バック方向に倒すとバックします。



MD-1 (RCカーESC仕様)

¥2,480(税別) No.40451
 ■370サイズ以下のモーター用スピードコントローラー。ブレーキ/バック付き。キボシタイプのモーター端子装着済み。
 ●ブラシモーター専用スピードコントローラー●サイズ: 27.0×20.5×4.4mm●重量: 3.0g(本体のみ)●対応モーター: 370以下の小型模型用DCモーター(ロック電流4A以下のブラシ付きモーター)●対応機器: 電流制限抵抗をつけたLEDや電子ブザー(圧電ブザー、スピーカーは使用できません)●制御方式: PWM制御●適正電源電圧: 3.0v~6.6v(乾電池2~4セル, NiCd&NiMH3~5セル, LiFe1~2セル, LiPo1セル)●ドライブ周波数: 約4kHz●BEC出力: なし

MD-1 (ニュートラルブレーキ仕様)

¥2,480(税別) No.40452
 ■ニュートラルに戻すとブレーキがかかるリニアバックタイプ。目的に応じたコネクタを装着できる端子レス仕様●ブラシモーター専用スピードコントローラー●サイズ: 27.0×20.5×4.4mm●重量: 3.0g(本体のみ)●対応モーター: 370以下の小型模型用DCモーター(ロック電流4A以下のブラシ付きモーター)●対応機器: 電流制限抵抗をつけたLEDや電子ブザー(圧電ブザー、スピーカーは使用できません)●制御方式: PWM制御●適正電源電圧: 3.0v~6.6v(乾電池2~4セル, NiCd&NiMH3~5セル, LiFe1~2セル, LiPo1セル)●ドライブ周波数: 約4kHz●BEC出力: なし

スターユニットなどに最適!



MC-8 2.4GHz MX-F EPセットA (PDS-2503+MD-1)

¥12,800(税別) No.10711

<セット内容>

マルチコントローラー MC-8、8ch受信機 MR-8、サーボ PDS-2503、ESC MD-1(RCカーESC仕様)スイッチハーネスBEC(MR-8用)がオールインワンで付属
 ●サーボとESC、スイッチハーネスBEC(MR-8用)がオールインワンで付属
 ●370サイズ以下のモーターを使用するRCキット(スターユニットなど)に必要なRCメーカー式が揃っておりお得なセット

1/10EPカーなどに最適!



MC-8 2.4GHz MX-F EPセットB (PDS-2503+VFS-FR2)

¥17,800(税別) No.10712

<セット内容>

マルチコントローラー MC-8、8ch受信機 MR-8、サーボ PDS-2503、ESC VFS-FR2
 ●サーボとESCがオールインワンで付属するお得なセット
 ●540サイズのブラシモーターを使用する一般RC(1/10ツーリング、Mシャーシなど)に最適
 ●380サイズのモーターや1/10バギー、トラックなどにも使用可能

工作キットなどに最適!



MC-8 2.4GHz MX-F MAKEセットA (MD-1NB ×2個付属)

¥11,800(税別) No.10713

<セット内容>

マルチコントローラー MC-8、8ch受信機 MR-8、ESC MD-1(ニュートラルブレーキ仕様)×2、電源ユニット NEWコネクタ
 ●MD-1NB 2個が付属するお得なセット
 ●電子工作やキャタピラ、クレーンアームなどロボット作成に最適

リニアバックで操作簡単!



MC-8 2.4GHz MX-F EPセットC (PDS-2503+MD-1LB)

¥12,800(税別) No.10714

<セット内容>

マルチコントローラー MC-8、MR-8、MD-1(リニアバック仕様)、サーボモーターPDS-2503 Responseセット
 ●サーボとESC、スイッチハーネスBEC(MR-8用)がオールインワンで付属
 ●370サイズ以下のモーターを使用するRCキット(スターユニットなど)に必要なRCメーカー式が揃っておりお得なセット

MC-8専用 2.4GHz MX-F



2.4GHz MX-F方式 マルチレシーバー MR-8 2.4GHz MX-F

¥3,800(税別) No.21012
 ●MC-8専用受信機。8チャンネルのコネクタを単独装備。接続するだけでサーボやESCを簡単に使用可能



電源ユニット Newコネクタ

¥700(税別) No.26012
 ●単三電池×4本の電池ボックスに電源スイッチが付属。MC-8では、受信機MR-8のバッテリーポートに接続してマシンの電源に使用します。



スイッチハーネスBEC (MR-8用)

¥800(税別) No.26014
 ●バッテリーを電源に使用するマシンに最適。7.2Vタイプのコネクタが装着済みのバッテリーに対応します。



KR-420XT 2.4GHz (MC-8対応版) (ショートアンテナ)

¥14,000(税別) No.21015
 ●MC-8で使用可能なMILDモードに設定済み。MC-8からの電波到達距離が伸びて1/10カーなどを広いコースでもお楽しみいただけます。※MC-8ではKR-420XTのモード変更はできません。変更にはEX-NEXTが必要です。

勝つためのシリアル。 進化し続けるグラスパー2登場!



BSx4S One10 GRASPER II

XT対応のプロポ(EX-NEXT)と組み合わせることでサーボのシリアルモードが使用可能になります。シリアルモードでは、超高速なレスポンスを実現。さらに、テレメトリー機能の「REAL TIME ICS」でプロポからサーボのパラメータを変更することが可能です。

※従来のプロポでもこれまで通り使用可能です。※シリアルモード、通常モードの切り替えはシリアル対応受信機の接続ポートにより自動的に切り替わります。別途製品の用意、設定の切り替えは必要ありません。※本製品のシリアルモードは、KOPROPOの独自規格です。弊社対応製品をご利用ください。

ミニサイズ

RSx3-12 H.C

- HCS対応コアレスデジタルサーボ
- スピード: 0.13秒/60° (6.0V)
- トルク: 7.5Kg・cm (6.0V)
- サイズ: 33×26×15mm(突起部含まず)
- 重量: 27.4g
- 電源: 6.0V
- コアレスモーター
- ブラックサーボリード
- 1/12サイズのRCカーに最適なミニサイズ

ミニサイズ

RSx3-12

RSx3-12 World spec version

- HCS対応コアレスデジタルサーボ
- スピード: 0.13秒/60° (6.0V)
- トルク: 7.5Kg・cm (6.0V)
- サイズ: 33×26×15mm(突起部含まず)
- 重量: 26.0g
- 電源: 6.0V
- コアレスモーター
- ブラックサーボリード

ロープロサイズ



RSx3-one10 Ver.D

- HCS、7.4Vハイボルテージ対応コアレスデジタルサーボ
- スピード: 0.08秒/60° (7.4V) / 0.09秒/60° (6.0V)
- トルク: 8.2Kg・cm (7.4V) / 7.0Kg・cm (6.0V)
- サイズ: 40.5×26.5×21mm(突起部含まず)
- 重量: 48.0g
- 電源: 6.0 ~ 7.4V (リボ、リフェ、ニッケル水素、ニッカド)
- アルミファイナルギヤ ●真鍮ギヤ (初段のみ樹脂ギヤ)
- ブラックサーボリード
- ドリフト専用設定

ロープロサイズ



RSx3-one10 Ver.D Lite-R

- HCS、7.4Vハイボルテージ対応コアレスデジタルサーボ
- スピード: 0.08秒/60° (7.4V) / 0.09秒/60° (6.0V)
- トルク: 8.2Kg・cm (7.4V) / 7.0Kg・cm (6.0V)
- サイズ: 40.5×26.5×21mm(突起部含まず)
- 重量: 42.1g
- 電源: 6.0 ~ 7.4V (リボ、リフェ、ニッケル水素、ニッカド)
- アルミファイナルギヤ ●真鍮ギヤ (初段のみ樹脂ギヤ)
- ドリフト専用設定

ロープロサイズ

BSx4S-one10 Grasper2

- 7.4Vハイボルテージ対応デジタルサーボ
- スピード: 0.09秒/60° (7.4V) / 0.11秒/60° (6.0V)
- トルク: 16.0Kg・cm (7.4V) / 12.1Kg・cm (6.0V)
- サイズ: 40.5×26×21mm(突起部含まず)
- 重量: 51.0g
- 電源: 6.0 ~ 7.4V (リボ、リフェ、ニッケル水素、ニッカド)
- ブラシレスモーター
- アルミアップパーケース
- 全段特殊アルミギヤ
- ブラックサーボリード
- カテゴリとシチュエーションに合わせた最適な設定をインストール済み。

BSx4S-one10 Grasper2 (セレクター4S付)

¥21,000 (税別) No.30217

ロープロサイズ

RSx3-one10 Flection Type-T

- HCS、7.4Vハイボルテージ対応コアレスデジタルサーボ
- スピード: 0.09秒/60° (7.4V) / 0.10秒/60° (6.0V)
- トルク: 12.5Kg・cm (7.4V) / 11.8Kg・cm (6.0V)
- サイズ: 40.5×26×21mm (突起部含まず)
- 重量: 53.3g
- 電源: 6.0 ~ 7.4V (リボ、リフェ、ニッケル水素、ニッカド)
- アルミアップパーケース
- 全段特殊アルミギヤ
- ブラックサーボリード
- タミヤレースに最適な設定をインストール済み

ロープロサイズ

RSx3-one10 Flection

- HCS、7.4Vハイボルテージ対応コアレスデジタルサーボ
- スピード: 0.09秒/60° (7.4V) / 0.10秒/60° (6.0V)
- トルク: 12.5Kg・cm (7.4V) / 11.8Kg・cm (6.0V)
- サイズ: 40.5×26×21mm (突起部含まず)
- 重量: 53.3g
- 電源: 6.0 ~ 7.4V (リボ、リフェ、ニッケル水素、ニッカド)
- ブラックサーボリード
- コアレスモーター

ロープロサイズ



RSx-one10 Type-S

- 7.4Vハイボルテージ対応コアレスデジタルサーボ
- スピード: 0.08秒/60° (7.4V) / 0.09秒/60° (6.0V)
- トルク: 8.2Kg・cm (7.4V) / 7.0Kg・cm (6.0V)
- サイズ: 40.5×26.5×21mm(突起部含まず)
- 重量: 41.2g
- 電源: 6.0 ~ 7.4V (リボ、リフェ、ニッケル水素、ニッカド)
- コアレスモーター
- アルミ製 ●クラッシュ時のニュートラルすれ防止に ●エンジンカーに最適
- 金属ギヤ(初段のみ樹脂) ●デュアルベアリング ●ハードサーボギヤシャフト ●金メッキコネクター

【共通事項】 ●デュアルボールベアリング、ハードギヤシャフト、金メッキコネクター

HCSで伝達速度4倍! 新世代RSx3ラインナップ登場!



RSx3 SERIES

HCS Highspeed Communication System

スタンダードサイズ

スピードタイプ

RSx3-Response H.C

¥20,000 (税別) No.30121

- HCS、7.4Vハイボルテージ対応コアレスデジタルサーボ
- スピード: 0.06秒/60° (7.4V) / 0.07秒/60° (6.0V)
- トルク: 17.6Kg・cm (7.4V) / 14.5Kg・cm (6.0V)
- サイズ: 41×37.5×20mm(突起部含まず)
- 重量: 69.9g
- 電源: 6.0 ~ 7.4V (リボ、リフェ、ニッケル水素、ニッカド)
- 新設計アルミアップパーケース

スタンダードサイズ

スピードタイプ

RSx3-Response

¥16,000 (税別) No.30123

- HCS、7.4Vハイボルテージ対応コアレスデジタルサーボ
- スピード: 0.06秒/60° (7.4V) / 0.07秒/60° (6.0V)
- トルク: 17.6Kg・cm (7.4V) / 14.5Kg・cm (6.0V)
- サイズ: 41×38×20mm(突起部含まず)
- 重量: 65.5g
- 電源: 6.0 ~ 7.4V (リボ、リフェ、ニッケル水素、ニッカド)

スタンダードサイズ

トルクタイプ

RSx3-Power H.C

¥20,000 (税別) No.30122

- HCS、7.4Vハイボルテージ対応コアレスデジタルサーボ
- スピード: 0.11秒/60° (7.4V) / 0.13秒/60° (6.0V)
- トルク: 31.6Kg・cm (7.4V) / 26.3Kg・cm (6.0V)
- サイズ: 41×37.5×20mm(突起部含まず)
- 重量: 69.9g
- 電源: 6.0 ~ 7.4V (リボ、リフェ、ニッケル水素、ニッカド)
- 新設計アルミアップパーケース

スタンダードサイズ

トルクタイプ

RSx3-Power

¥16,000 (税別) No.30124

- HCS、7.4Vハイボルテージ対応コアレスデジタルサーボ
- スピード: 0.11秒/60° (7.4V) / 0.13秒/60° (6.0V)
- トルク: 31.6Kg・cm (7.4V) / 26.3Kg・cm (6.0V)
- サイズ: 41×38×20mm(突起部含まず)
- 重量: 65.5g
- 電源: 6.0 ~ 7.4V (リボ、リフェ、ニッケル水素、ニッカド)

【共通事項】 ●コアレスモーター、全段特殊アルミギヤ(Powerの一部はステンレスギヤ)、デュアルボールベアリング、ハードギヤシャフト、アルミヒートシンク、ブラックサーボリード、金メッキコネクター

SERVO OPTION PARTS



サーボモデルセレクター

¥1,500 (税別) No.61029

ICSサーボのモデルメモリ機能を切り替えるスイッチユニット。サーボにプリセットされたモデルを切り替えることで手軽にセッティング変更ができます。

※サーボによってプリセット数が異なります。

【対応機種】 RSx3、BSx3、RSx2、BSx2、RSx 各シリーズ



サーボモデルセレクター for 4S

¥1,500 (税別) No.61032

4Sシリーズのサーボのモデルメモリ機能を切り替えるスイッチユニット。サーボにプリセットされたモデルを切り替えることで手軽にセッティング変更ができます。

【対応機種】 4Sシリーズ

※従来のサーボには使用できません。



カーボンサーボホーン

各¥800 (税別)

16.5mm No.36026
18.5mm No.36027
20mm No.36028



カーボンサーボホーン1/12用

¥800 (税別) No.36029



カーボンサーボホーンTH用

¥800 (税別) No.36030



サーボタブスペーサー

(4ヶ入) ¥350 (税別) No.36852

●アルミ製 ●クラッシュ時のニュートラルすれ防止に ●エンジンカーに最適



グロメット

20個入 ¥200 (税別) No.36851



ブラックサーボリードG

¥450 (税別) No.36515

ブラックサーボリードG(大電流タイプ)

¥800 (税別) No.36516



延長コードG(大電流ブラックリード)

200mm ¥800 (税別) No.36520

80mm ¥800 (税別) No.36521



二又コードII

¥600 (税別) No.36509

信頼の証、メイドインJapan。

セミロープロサイズ
スピードタイプ

PDS-2503 Response

- ¥4,500 (税別) No.30063
 ●スピード: 0.12秒/60°(6.0V)
 ●トルク: 7.4Kg・cm (6.0V)
 ●サイズ: 41×31.8×21mm(突起部含まず)
 ●重量: 39.9g
 ●電源: 6.0V
 ●樹脂ギヤ●ハードサーボギヤシャフト
 ●金メッキコネクター



セミロープロサイズ
スピードタイプ

PDS-2513 Response MG

- ¥6,500 (税別) No.30065
 ●スピード: 0.13秒/60°(6.0V)
 ●トルク: 9.6Kg・cm (6.0V)
 ●サイズ: 41×31.8×21mm(突起部含まず)
 ●重量: 46.5g
 ●電源: 6.0V
 ●金属ギヤ●ハードサーボギヤシャフト
 ●金メッキコネクター
 ●デュアルボールベアリング



セミロープロサイズ
トルクタイプ

PDS-2504 Power

- ¥4,500 (税別) No.30064
 ●スピード: 0.15秒/60°(6.0V)
 ●トルク: 8.3Kg・cm (6.0V)
 ●サイズ: 41×31.8×21mm(突起部含まず)
 ●重量: 39.9g
 ●電源: 6.0V
 ●樹脂ギヤ●ハードサーボギヤシャフト
 ●金メッキコネクター



セミロープロサイズ
トルクタイプ

PDS-2514 Power MG

- ¥6,500 (税別) No.30066
 ●スピード: 0.16秒/60°(6.0V)
 ●トルク: 10.9Kg・cm (6.0V)
 ●サイズ: 41×31.8×21mm(突起部含まず)
 ●重量: 46.5g
 ●電源: 6.0V
 ●金属ギヤ●ハードサーボギヤシャフト
 ●金メッキコネクター
 ●デュアルボールベアリング



FITTING CHART

Category & Body Type	Servo LineUp	スタンダード				ロープロ					ミニ		
		RSx3				RSx3 oneIO				BSx4S oneIO	RSx oneIO	RSx3 twelve12	
		Response H.C.	Power H.C.	Response	Power	Flection	Flection Type-T	Ver.D	Ver.D Lite-R	NEW Grasper2	Type-S	No.30129 (アルミトップ)	No.30126
1/8 GP	RACING	ST	◎	○	◎	○							
		TH		◎		◎							
	OFFROAD	ST	○	◎	○	○							
		TH		◎		○							
1/10 GP	TOURING	ST			○	◎				◎			
		TH				○	◎						
1/10 EP	TOURING					◎	◎			◎	○		
						○	○			○	◎		
	M-CHASSIS					○	○			○	◎		
						○	○			○	◎		
	FORMULA					○	○			○	◎	◎	
OFFROAD					◎				◎				
DRIFT							◎	◎		○			
1/12 EP	RACING										◎		
	GT										◎		
OTHER	CRAWLER		◎		◎								

ST:ステアリング TH:スロットル ◎:推奨 ○:適合 無印:使用可能 □:使用不可 ※シャーシへの適合は、弊社ホームページに各サーボの寸法図が記載されていますので、事前にご確認ください。

XT 2.4GHz

最新機能を超コンパクトサイズに凝縮!
アンテナマウントケースを採用

搭載自由度の高さが好評だった超小型受信機「KR-418FH」と同等の投影面積のまま、コネクタ取り付け高を大幅低減。ケース上面に直接アンテナを立てられるデザインと相まって、様々なマシンへの搭載自由度を格段に高めています。それでいてサーボ、ESCの接続ポートは5系統(1,2,3,4,B/S)を実装。空きポートからクーリングファンやトランスポンダへの給電もできます。そして「EX-NEXT」適合受信機として、「REAL TIME ICS」対応のシリアル通信対応端子も装備し、マルチプルなサーボ駆動も行えます。さらに「HCSモード」にも対応しているため、サーボとの通信速度を飛躍的に高めることも可能です。もちろんノーマルモードにすれば、従来の幅広い種類のKOサーボをご使用いただけます。



KR-420XT 2.4GHz

- ¥14,000 (税別) No.21013
 ●サイズ: 30.9×18.4×13.5mm
 ●重量: 5.8g
 ●シリアル通信/テレメトリー対応●HCS対応
 ●電源電圧/4.8~7.4V●周波数帯: 2.4GHz (XT) ●チャンネル数: 8CH ●ブラックスールドアンテナ ●安心のフェイルセーフ機能 ●金メッキコネクター ●コネクターキャップ付属



KR-420XT 2.4GHz (ショートアンテナ)

- ¥14,000 (税別) No.21014
 ●サイズ: 30.9×18.4×13.5mm
 ●重量: 5.4g
 ●シリアル通信/テレメトリー対応●HCS対応
 ●電源電圧/4.8~7.4V●周波数帯: 2.4GHz (XT) ●チャンネル数: 8CH ●ブラックスールドアンテナ ●安心のフェイルセーフ機能 ●金メッキコネクター ●コネクターキャップ付属 ●アンテナパイプ/アンテナキャップ付属



※XTシリーズの対応機種は、EX-NEXT/MC-8(MILDモード)です。FHSS(EX-RR/LDT/2/6R/6/5/1(KIY)/ESPRIT4)ではご使用できません。

2.4GHz FHSS System

対応機種: EX-RR/EX-2/EX-LDT/EX-1(KIY)/ESPRIT4



2.4GHz FHSS 4ch 受信機
KR-415FHD
 <2.4GHz FHSS> ¥16,000 (税別) No.21009
 ●FHSS専用超小型4ch受信機●HCS対応●サイズ: 30×23×12.8mm, 8.0g●電源電圧4.8~7.4V●ノイズに強いシールドアンテナ●デュアルアンテナ●安心のフェイルセーフ機能●金メッキコネクター●コネクターキャップ付属



2.4GHz FHSS 4ch 受信機
KR-415FHDショートアンテナ
 <2.4GHz FHSS> ¥16,000 (税別) No.21010
 ●FHSS専用超小型4ch受信機●HCS対応●サイズ: 30×23×12.8mm, 8.0g●電源電圧4.8~7.4V●ノイズに強いシールドアンテナ●デュアルアンテナ●安心のフェイルセーフ機能●金メッキコネクター●コネクターキャップ、アンテナパイプ、アンテナキャップ付属



2.4GHz FHSS 4ch 受信機
KR-418FH
 <2.4GHz FHSS> ¥12,000 (税別) No.21011
 ●HCS搭載レシーバー●FHSS専用超小型4ch受信機●HCS対応●サイズ28×18.318.5mm, 7.5g●電源電圧4.8~7.4V●ノイズに強いブラックスールドアンテナ●安心のフェイルセーフ機能●金メッキコネクター●コネクターキャップ付属



2.4GHz FHSS 4ch 受信機
KR-241FH
 <2.4GHz FHSS> ¥6,500 (税別) No.21008
 ●FHSS専用超小型4ch受信機●サイズ: 29.3×24.4×16.0mm, 7.8g●電源電圧/4.8~7.4V●安心のフェイルセーフ機能●コネクターキャップ付属。

2.4GHz FHSS System 対応機種: EX-RR/EX-2/EX-LDT/EX-1(KIY)/ESPRIT4



2.4GHz FHSS 2ch 受信機
KR-211FH
 <2.4GHz FHSS> ¥4,500 (税別) No.21005
 ●FHSS専用小型2ch受信機●サイズ: 29.3×24.4×16.0mm, 7.8g●電源電圧/4.8~7.4V●安心のフェイルセーフ機能●コネクターキャップ付属



2.4GHz FHSS 2ch 受信機
KR-212FH
 <2.4GHz FHSS> ¥7,500 (税別) No.21006
 ●世界初、ジャイロ内蔵インテリジェント制御受信機●サイズ: 29.3×24.4×16.0mm, 7.9g●安心のフェイルセーフ機能●コネクターキャップ付属

2.4GHz DSSS System



2.4GHz DSSS 2ch 受信機
KR-210S
 <2.4GHz DSSS> ¥4,500 (税別) No.21003
 ●DSSS専用小型2ch受信機●サイズ: 29.3×24.4×16.0mm, 7.8g●電源電圧/4.8~7.4V●安心のフェイルセーフ機能●コネクターキャップ付属

MC-8専用 2.4GHz MX-F



2.4GHz MX-F方式 マルチレシーバー
MR-8 2.4GHz MX-F
 ¥3,800 (税別) No.21012
 ●MC-8専用受信機。8チャンネルのコネクターを独立装備。接続だけでサーボやESCを簡単に使用可能



RXモードセレクター
 ¥1,200 (税別) No.61031
 HCS対応受信機の各チャンネルに接続して、設定されているモードの確認とモードの切替を行うことができます。従来のノーマルモードに比べ、圧縮した信号を受信機から発信することで通信時間を短縮。サーボ動作のリニアリティを大幅に向上する通信方式です。
 ※KR-420XTには使用できません。KR-420XTのモード切替はEX-NEXTから変更できます。



2.4GHzシールドショートアンテナA
 ¥1,200 (税別) No.25512
 対応機種: KR-415FHD / KR-420XT



2.4GHzシールドアンテナA
 ¥1,200 (税別) No.25513
 対応機種: KR-415FHD / KR-418FH / KR-420XT

体感!新世代ジャイロの威力!!

KG-X



KG-X
 ¥11,000(税別) No.60229
 ●ハイスピードレスポンス対応(NORMAL/HCS)
 ●AGS機能●エンドポイント左右独立設定機能
 ●PCA機能●入チャンネル数:2CH(ステアリング信号:1ch)※リモートでゲイン調整を使用する場合は4ch送信機を使用してください。●アルミ高剛性アウターケース●電源:4.8V~7.4V●サイズ:20.0×24.0×14.0mm●重量:8.3g

ジャイロユニットに
 ドリフト専用サーボのお得なセット!
SG-1ドリフトセット
 ¥24,800(税別) No.92399

[セット内容]
 ●KG-X
 ●RSx3-one 10 Ver.D
 ●サーボモデルセレクター

ブラック接続ケーブル(100mm)
 ¥800(税別) No.36519
 KG-Xの3chコントロールに使用します

パワーを極めた“VFS-FR2 PRO”登場!!



ブラシモーター用スピードコントローラー
VFS-FR2 PRO

VFS-FR2 PRO/VFS-FR2
 【共通スペック】
 ●ブラシ付きモーター専用スピードコントローラー●サイズ/32.6×29.0×19.4mm●重量/25.3g(本体のみ)●対応モーターターン数/無制限●瞬間最大電流/1200A(FETスペック)●連続最大電流/300A(FETスペック)●定格電流/120A(FETスペック)●ドライブ周波数/約1.51KHz(出荷時)●入力電圧/6.6 ~8.4V●BEC出力/6.0V 3A(保護回路付き)
 【製品特長】
 ●前進側32分割ポジションに500Hz~5.3KHzの範囲で64段階の周波数設定が可能なVFS機能●バック&ブレーキング機能●ヒートプロテクター装備●バックキャンセル可能(ESC単品でのセットアップ時に設定可能)●スタンダード設定をプリインストール済み●LiPo使用時のカット設定済み(ICS機能でNiMH用に設定変更可能)※カット電圧設定変更にはオプションの「ICSUSBアダプターHS」をご利用ください。●推奨ターン数/LiPo:12T以上・LiFe、NiMH:23T以上●オプションの使用でICS機能が活用可能。各種パラメーター設定が可能(VFS-FR2項目を多数新採用)※従来のカードは使用不可。



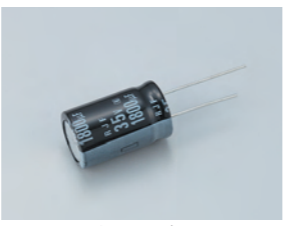
VFS-FR2 PRO
 ¥11,800(税別) No.40449
 【専用仕様】
 ●ブラックヒートシンク/ブラックコード
 ●ガンメタ処理済みケース
 ●アルティメイトブースター2取付済み
 ●アルティメイトコンデンサー35V付属



耐熱伝導性両面テープ
 (2枚入り) ¥100(税別) No.45511



SE-1 Type-Tセット
 ¥29,800(税別) No.92400
 【セット内容】
 ●VFS-FR2 PRO
 ●RSx3-one 10 Flexion Type-T
 ●サーボモデルセレクター



アルティメイトコンデンサー35V
 ¥600(税別) No.45518



VFS-FR2
 ¥8,980(税別) No.40448
 ●ブラシ向けモーター最上級のパワー
 ●強力BEC回路3A出力
 ●初心者にも安心なセット内容
 ●コネクタで簡単接続
 ●リボカット機能を搭載



アルティメイトブースター2
 ¥3,500(税別) No.45524 ブラシモーター用ショットキーダイオード。ブラシモーターの回転効率を上げる効果があり、モーターの性能を長時間保つ効果があります。

OPTION PARTS

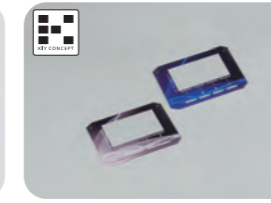
プロポ用パーツ



カラーグリップ(KIY)
 EX-1(KIY)/EX-2/EX-RR用
 各色 ¥1,000(税別)
 ブラック No.10511 グレー No.10512
 ワインレッド No.10510 グリーン No.10513



ラージグリップ(KIY)
 EX-1(KIY)/EX-2/EX-RR用
 各色 ¥1,500(税別)
 ブラック No.10503 グレー No.10514
 グリーン No.10515



LCDカラーパネルEX-1
 EX-1(KIY)用
 各色 ¥2,000(税別)
 ブルー No.10552 ホワイト No.10554



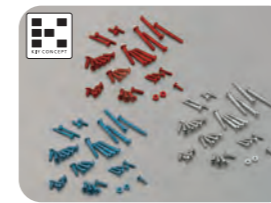
2.4GHz ブラックアンテナ
 EX-1(KIY)/ESPRIT4用
 ¥1,800(税別) No.10524



アンテナサポート
 (2.4GHzブラックアンテナ用)
 ¥300(税別) No.16009
 2.4GHz対応のブラックアンテナを根元からしっかりサポート。



TX電池ボックス
 ¥500(税別) No.16101
TX電池ボックス2(KIY)
 ¥500(税別) No.16102



アルミビスセットEX-1(KIY)用
 ¥1,800(税別)
 ブルー No.10533 レッド No.10534
 シルバー No.10535



ステアリングスポンジ(RR)
 EX-RR用 ¥500(税別) No.10584
ステアリングスポンジ
 EX-1(KIY)用 ¥500(税別) No.10525



ステアリングホイール
 (EX-1(KIY)用)
 ¥2,000(税別) No.10542



アルミステアリングホイール3
 ¥3,800(税別) No.10574
 ホイール径が従来品より若干小さくなりさらに軽量化が施されています。



アルミステアリングホイール4
 ¥3,800(税別) No.10646
 EX-LDT標準装備のミドルサイズ径の新デザインステアリングホイールです。



アルミステアリングホイール5
 ¥3,800(税別) No.10673
 EX-NEXT標準装備のミドルサイズ径の新デザインステアリングホイールです。



Txバッグ EX-1(KIY)
 ¥3,200(税別) No.16209
 EX-1(KIY)本体や各種ユニットが収納可能なバッグです。



コネクターキャップ
 ¥200(税別) No.25511



スイッチハーネス(MR-8用)
 ¥800(税別) No.26014



スイッチハーネス BEC
 ¥550(税別) No.26002



電源ユニット
 ¥700(税別) No.26012



電池ボックス BEC
 ¥450(税別) No.26013



エレクトリカルスイッチ3
 ¥4,000(税別) No.60230
 電子制御タイプの電源スイッチユニット。7セグメントLEDを採用して電源電圧の監視が容易になりました。CPUにより電源の状態(ON/OFF)を記憶するため、エンジンカー特有の振動によるコネクターの接続不良や過負荷時の瞬間的な断線によって起こる電源OFFを防ぐことができます。



サーボ用パーツ



ステアホーン/カラーホーン
 ¥450(税別) (メタルリング入)
 ステアホーン ブラック No.36012
 カラーホーン オレンジ No.36017
 カラーホーン グリーン No.36018



サーボボード
 ¥300(税別) No.36501
サーボボードG(コネクタ)
 ¥450(税別) No.36508



サーボボードGブラック
 (コールドコネクタ)
 ¥450(税別) No.36512



延長コード
 ¥400(税別) No.36504



サーボコネクターセットG
 ¥300(税別) No.36511

ESC用パーツ



ヨーロッパコネクターセット
 オススメ各3個セット ¥600(税別) No.41017
 オス3個入り ¥350(税別) No.41018
 メス3個入り ¥350(税別) No.41019



ブラシレスモーター端子セット
 ¥600(税別) No.41020



アドバンテージキャパシタA
 ¥1,500(税別) No.45558
 ブラシレスモーター向けESC用キャパシタ。走行後半のパワーの落ち込みを抑える効果があります。



アドバンテージキャパシタB
 ¥2,000(税別) No.45559
 フースト、ターボを使用したストックモーターに特化したブラシレスESC用キャパシタ。立ち上がりトルクを大幅に補う効果があります。



アドバンテージキャパシタC
 ¥1,500(税別) No.45561
 モディファイモーター向けに立ち上がりトルクの過渡をおさえる特性に調整されています。

OPTION PARTS

ESC用パーツ



アドバンテージキャパシターD
 ¥5,800 (税別) No.45562
 プラシレスESCに取り付けることで立ち上がりのトルク感をコントロールするドリフトカテゴリー専用のキャパシターです。



MEGAアドバンテージキャパシター
 ¥5,800 (税別) No.45560
 プラシレスESCに取り付ける事で出力が上がり、立ち上がりのトルク感が大幅に向上する、スロットモーター専用キャパシターです。



MEGAアドバンテージキャパシター Slim
 ¥5,800 (税別) No.45563
 電動ストックカテゴリーに必須アイテムのMEGAアドバンテージキャパシターがスリムな形状に進化しました。

汎用パーツ



7.2Vコネクタ
 ¥170 (税別) No.75001



シリコンワイヤー2 ブラック
 10GA 50cm×1 ¥1,000 (税別) No.75110
 12GA 50cm×2 ¥800 (税別) No.75112
 16GA 50cm×2 ¥600 (税別) No.75114



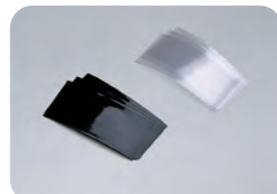
シリコンワイヤー2 レッド
 10GA 50cm×1 ¥1,000 (税別) No.75111
 12GA 50cm×2 ¥800 (税別) No.75113
 16GA 50cm×2 ¥600 (税別) No.75115



カラーチューブ
 各 ¥180 (税別)
 黄 No.75405、ピンク No.75406
 緑 No.75408、青 No.75409



スミチューブ
 各 ¥150 (税別)
 L No.75451、S No.75452、M No.75453



ニッケルチューブ
 各 ¥300 (税別)
 黒 No.75502、クリア No.75504



KOデカール ブラック/ホワイト
 ¥400 (税別) No.79072



KOバナー
 Lsize 87×244cm ¥15,000 (税別) No.79302
 Msize 70×180cm ¥12,000 (税別) No.79303



ストロングゴールドコネクタ
 オスメスセット ¥380 (税別) No.05021
 オス2個入 ¥380 (税別) No.05022
 オス5個入 ¥760 (税別) No.05025
 メス2個入 ¥380 (税別) No.05023
 メス5個入 ¥760 (税別) No.05024

ARCシステム用パーツ

純国産の計測システム「ARCシステムタイプ4」

小型の本体はUSBバスパワーで動作可能で抜群の使い勝手。付属する計測ソフトウェアを使って、レースや練習時のラップ計測が手軽におこなえます。

主な特徴

- 2種類のレースタイプに対応。(スタッガー、ノーマル)●レースタイムを様々な角度から一目で確認。●レースタイムを3種類(順位、ベストラップ、コースNo)の並び替えで確認。比較が容易。
- 1/1000秒の計測時間を達成。●高速データ通信で、リアルタイム感覚(※1)のレースを実現。●ソフトウェアスベアナモード搭載。TD-4、TD-3(※2)の電波状況をわかりやすく表示。●カウントレベル設定がコース別に可能。●ユーザ登録などのレース設定も簡単。●印刷機能でレース結果を保存

※1 コンピュータの処理速度に依存します。※2 弊社製トランスポンダー

別用途ご用意いただくもの

- パーソナルコンピュータ●USBケーブル:PC側(Aタイプコネクタ) ARC側(Bタイプコネクタ)●設置用工具

ソフトウェア動作環境

- 対応OS:Microsoft Windows 8/8.1/10●推奨CPU:Pentium4 2GHz以上推奨●ハードディスク占有容量:最小8MB/バイト●画面サイズ:1024×768以上必須、1280×1024以上推奨●CD-ROMドライブ:インストール時に必要です●USBポート:USB1.1(High Speed)、USB2.0(Full Speed)対応。
- ※USB2.0ポートを推奨 ※ARCシステムタイプ4本体1台につきUSBポートが1つ必要です。※バスパワーで動作しますので、USBポートの電源供給が少ない機種や、USBハブを介した場合には使用できない場合があります。



ARCシステムタイプ4 10台用基本セット
 ¥59,000 (税別) No.93040



ARC4 TD-4 (No.01~10) 付きスタートセット
 ¥59,800 (税別) No.93060



ARC4 TD-4 (No.01~10) 付きスタートセット(ミニッツ用)
 ¥59,800 (税別) No.93176



TD-4 (ARCタイプ4専用発信器)
 ¥1,400 (税別) No.93091~93100
 ●超小型・軽量化を実現●パロットランプ装備●10個セットのお得なパック
 サイズ/27 x 10x5.8mm(突起物を含まず)●重量/1.0g●使用電圧/3.7~7.4V●接続ケーブルは別売り



TD-4 10個セット(01-10)
 ¥13,800 (税別) No.93058
 ●10個セットのお得なパック
 ●付属品/TD-4接続ケーブルA(受信機用)×10



TD-4 10個セット(01-10) (本体のみ、ミニッツ用ケーブル同梱)
 ¥13,800 (税別) No.93177
 ●10個セットのお得なパック
 ●付属品/TD-4接続ケーブルC(ミニッツ用)×10



TD-4接続ケーブルA(受信機用)
 ¥400 (税別) No.93056
 ●サーボコネクタZ+接続ケーブル10cm
 ●TD-4標準付属品



TD-4接続ケーブルC(ミニッツ用)
 ¥400 (税別) No.93059



接続コード 20cm
 TD-3用 ¥400 (税別) No.93022



接続コード 10cm
 TD-3用 ¥400 (税別) No.93023

I.C.S (Interactive Communication System)



ICS USBアダプターHS

- EX-NEXT/RR/2/LDTやサーボ、ESCなどCS対応製品をパソコンでセッティング可能。一部ミニッツにも対応しています。
- セット内容>●ICS USBアダプターHS本体●EX-NEXT/RR/2/LDT接続用ケーブル●サーボ接続用二又コード●VFSシリーズ接続用コード●ミニッツMR-03用CSケーブル●白黒延長ケーブル※ドライバ及び設定ソフトウェアをホームページよりダウンロードして御使用下さい。



KOPROPOホームページでは、様々なシチュエーションに対応したセッティングデータをご用意しています。



補修パーツ

品番	品名	価格	備考
35026	RSx/BSx2 アルミアッパーケース	¥4,200 (税別)	RSx/RSx2/RSx3/BSx/BSx2
35032	RSx-one10 Type-S アッパーケース	¥300 (税別)	
35034	RSx3 アルミアッパーケース	¥4,500 (税別)	
35035	RSx3 アッパーケース	¥600 (税別)	
35039	サーボケース PDS-2503~2514	¥600 (税別)	PDS-2503/2504/2513/2514
35040	RSx3-12 アルミアッパーケース	¥4,200 (税別)	
35041	RSx3-one10 Flecionアルミアッパーケース	¥5,500 (税別)	
35042	RSx3-one10 Ver.D アルミアッパーケース	¥4,500 (税別)	
35043	BSx3-one10 Grasper アルミアッパーケース	¥4,500 (税別)	
35044	RSx3-one10 Response アッパーケース	¥300 (税別)	
35045	BSx3-one10 アッパーケース	¥300 (税別)	
35046	RSx3-12 アッパーケース	¥300 (税別)	
35541	RSx-one10 アルミギヤセット	¥3,000 (税別)	RSx-one10
35542	BSx アルミギヤセット	¥3,000 (税別)	BSx Standard
35546	BSx2 アルミギヤセット(Responseタイプ)	¥3,000 (税別)	BSx2 Response
35551	RSx-one10 Type-S メタルギヤセット	¥3,000 (税別)	
35552	サーボギヤセット	¥500 (税別)	PDS-2501/2503
35553	サーボギヤセット	¥500 (税別)	PDS-2502/2504
35554	メタルギヤセット	¥3,000 (税別)	PDS-2511/2513
35555	メタルギヤセット	¥3,000 (税別)	PDS-2512/2514
35556	RSx1/3-one10 Response アルミギヤセット	¥3,000 (税別)	
35557	RSx2/3 アルミギヤセット Responseタイプ用	¥3,000 (税別)	
35558	RSx2/3 BSx2アルミギヤセット Powerタイプ用	¥3,000 (税別)	
35559	RSx1/3-12 アルミギヤセット	¥3,000 (税別)	
35560	BSx2/3-one10 Response アルミギヤセット	¥3,000 (税別)	
35561	BSx2/3-one10 Power/Grasper アルミギヤセット	¥3,000 (税別)	
35562	RSx3-one10 Flecion アルミギヤセット	¥3,000 (税別)	BSx4S-one10 Grasper2 共通
35563	RSx3-one10 Ver.D メタルギヤセット	¥3,000 (税別)	